

FOR RENT

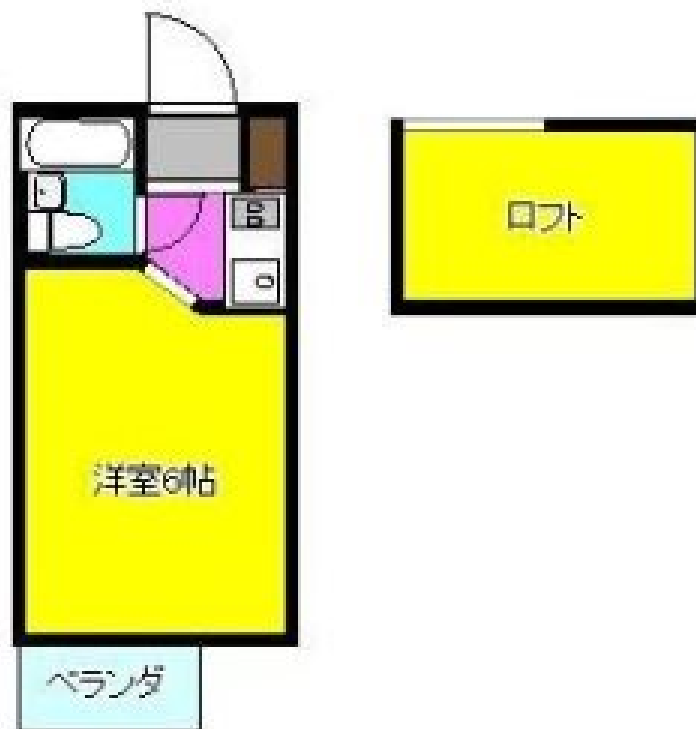
賃料	管理費等
25,000円	2,000円

ロフト,最上階,閑静な住宅街

【外観】



【間取り図】



間取り	1R		
敷金	無	礼金	無
敷引 / 償却金	-	保証金	-
物件種別	アパート		
建物名・部屋番号	メイト町田 101号室		
物件所在地	神奈川県相模原市南区上鶴間本町 8 丁目5-12		
交通	横浜線 町田駅 徒歩17分 小田急線 町田駅 徒歩17分		
間取詳細			
構造・規模	木造 2階建 1階		
専有面積	14.9㎡	向き	
築年月	1988年3月	契約期間	2年
損害保険	有 19,000円 24ヶ月	入居時期	相談
駐車場			
設備	IHクッキングヒーター,エアコン,ガス給湯,シャワー,トイレ有,バストイレ同室,フローリング,洗面台		
その他費用	[一時金] リロレント24: 19,800円 抗菌施工: 33,000円 鍵交換代: 29,700円 [備考] 通常時: 短期違約金あり。1年未満解約1ヶ月違約金: FR利用時、2年未満解約2ヶ月		
入居諸条件	ペット不可 二人不可 単身可		
保証会社	必須 初回100% 月額2% 2年毎に10000円		
備考			

図面と現況が異なる場合は現況が優先となります。

間取りの「S」はサービスルーム(納戸)です。

情報更新日2026年1月11日

No.48409

お問合せ先



神奈川県知事(4)第27166号
(公社)全国宅地建物取引業保証協会

株式会社賃貸山信 橋本店

神奈川県相模原市緑区東橋本 2 丁目 3 0 番 8 号
TEL:042-700-0870 FAX:042-700-0904
E-mail: cy.hashimoto@relo.jp
URL: https://yamashinfudosan.com/#



携帯サイトから物件詳細を閲覧できます！

取引態様	手数料負担の割合	貸主	100%	借主	0%
仲介元付(専任)	手数料配分の割合	元付	0%	客付	100%