

FOR RENT

賃料	管理費等
65,000円	2,000円

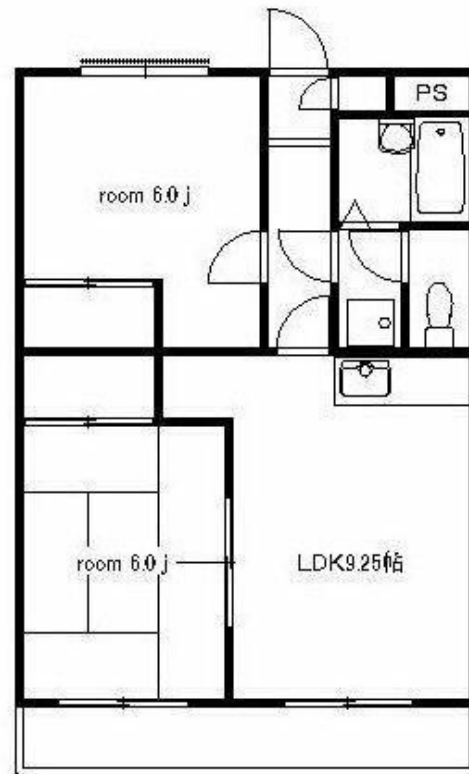
セブンスン 相模原南橋本店268mと近隣施設も揃っ

2 F 以上,駅前,閑静な住宅街

【外観】



【間取り図】



間取り	2LDK		
敷金	1ヶ月	礼金	1ヶ月
敷引 / 償却金	-	保証金	-
物件種別	マンション		
建物名・部屋番号	富志正第五ビル 402号室		
物件所在地	神奈川県相模原市中央区清瀬 6 丁目 1 6 - 2 1		
交通	相模線 南橋本駅 徒歩6分 横浜線 相模原駅 徒歩26分		
間取詳細	LDK(9.2畳) 洋室(6畳) 和室(6畳)		
構造・規模	鉄骨 4階建 4階		
専有面積	51.8㎡	向き	南
築年月	1991年4月	契約期間	2年
損害保険	有 23,000円 24ヶ月	入居時期	相談
駐車場	空無 駐輪場 バイク置き場		
設備	B S, C A T V, C S, エアコン, ガスコンロ設置可, クローゼット, シャワー, シューズボックス, バス・ト		
その他費用	[一時金] 24時間安心サポート: 16,500円 鍵交換費用: 19,800円 [備考] 1年未満の解約は違約金 1ヵ月		
入居諸条件	ペット相談 楽器等の使用不可 二人可 高齢者相談		
保証会社	必須 Casa 初回: 月額総賃料の50% ~ 更新料: 10,000円 / 毎年 決済サービス料: 330円 / 月		
備考			

図面と現況が異なる場合は現況が優先となります。

間取りの「S」はサービスルーム(納戸)です。

情報更新日2026年1月13日

No.49057

お問合せ先



神奈川県知事(4)第27166号
(公社)全国宅地建物取引業保証協会

株式会社賃貸山信 橋本店

神奈川県相模原市緑区東橋本 2 丁目 3 0 番 8 号
TEL:042-700-0870 FAX:042-700-0904
E-mail: cy.hashimoto@relo.jp
URL: https://yamashinfudosan.com/#



携帯サイトから物件詳細を閲覧できます！

取引態様	手数料負担の割合	貸主	0%	借主	100%
仲介先物	手数料配分の割合	元付	0%	客付	100%