

# FOR RENT

賃料	管理費等
55,000円	5,000円

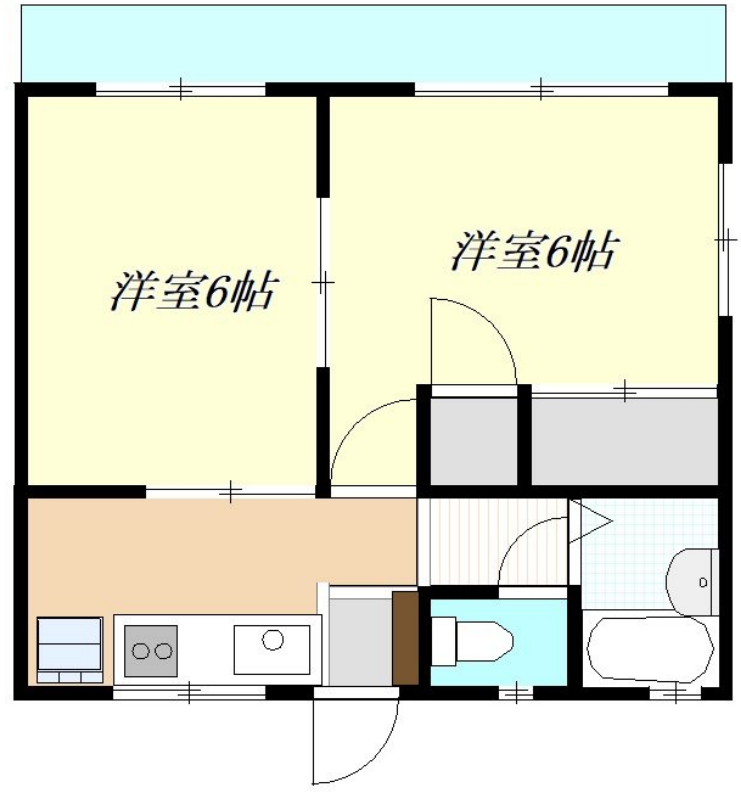
## 相模線 橋本（神奈川）駅まで徒歩48分の物件に募

1フロア2住戸, 2面採光, 角住戸, 陽当たり良好, 閑静な住宅街, 平置駐車場

【外観】



【間取り図】



図面と現況が異なる場合は現況が優先となります。

間取りの「S」はサービスルーム(納戸)です。

間取り	2K		
敷金	2ヶ月	礼金	-
敷引/償却金	-	保証金	-
物件種別	アパート		
建物名・部屋番号	たちばなハイツC 101号室		
物件所在地	神奈川県相模原市緑区原宿4丁目9-14		
交通	横浜線 橋本(神奈川)駅 バス9分 城山総合事務所入口 バス停徒歩19分		
間取詳細	洋室(6畳) 洋室(6畳)		
構造・規模	木造 2階建 1階		
専有面積	34.7㎡	向き	
築年月	1987年3月	契約期間	2年
損害保険	有 23,000円 24ヶ月	入居時期	相談
駐車場	有(敷地内) 8800円/月 ~ 2台駐車可 駐輪場		
設備	C A T V, エアコン, ガスコンロ設置可, キッチンに窓, シャッター, シャワー, シューズボックス, トイレ有		
その他費用	[一時金] リロレント24: 19,800円 鍵交換代: 29,700円 抗菌施工: 44,000円 防虫施工: 22,000円		
入居諸条件	ペット不可 楽器等の使用不可 二人可 高齢者相談		
保証会社	必須 初回100% 月額2% 2年毎に10000円		
備考			

情報更新日2026年5月18日

No.50231



神奈川県知事(4)第27166号  
(公社)全国宅地建物取引業保証協会

### 株式会社賃貸山信 橋本店

神奈川県相模原市緑区東橋本2丁目30番8号  
TEL:042-700-0870 FAX:042-700-0904  
E-mail: cy.hashimoto@relo.jp  
URL: https://yamashinfudosan.com/#



携帯サイトから物件詳細を閲覧できます!

取引態様	手数料負担の割合	貸主	0%	借主	100%
仲介元付(一般)	手数料配分の割合	元付	0%	客付	100%