

# FOR RENT

賃料	管理費等
45,000円	2,000円

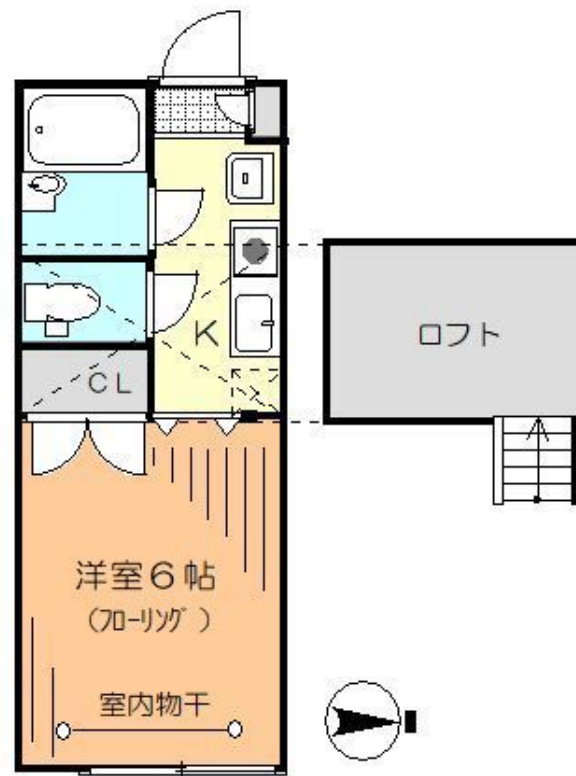
## 橋本郵便局まで317mでとっても便利な立地です

2F以上,ロフト,最上階,陽当たり良好,駅前,閑静な住宅街

【外観】



【間取り図】



図面と現況が異なる場合は現況が優先となります。

間取りの「S」はサービスルーム(納戸)です。

間取り	1K		
敷金	1ヶ月	礼金	無
敷引/償却金	-	保証金	-
物件種別	アパート		
建物名・部屋番号	丸尾ハウス 202号室		
物件所在地	神奈川県相模原市緑区橋本7丁目11-1		
交通	横浜線 橋本(神奈川)駅 徒歩10分 横浜線 相原駅 徒歩13分		
間取詳細	洋室(6畳)		
構造・規模	木造 2階建 2階		
専有面積	19.8㎡	向き	東
築年月	1993年3月	契約期間	2年
損害保険	有 17,000円 24ヶ月	入居時期	即時
駐車場	有(敷地内) 9000円/月~ 駐輪場 バイク置き場		
設備	BS, CATV, CS, TVインターホン, インターホン, エアコン, エアコン, ガス給湯, システムキッチン		
その他費用			
入居諸条件	単身限定		
保証会社	可 任意加入		
備考			

情報更新日2026年4月21日

No.50722

お問合せ先



神奈川県知事(4)第27166号  
(公社)全国宅地建物取引業保証協会

### 株式会社賃貸山信 橋本店

神奈川県相模原市緑区東橋本2丁目30番8号  
TEL:042-700-0870 FAX:042-700-0904  
E-mail: cy.hashimoto@relo.jp  
URL: https://yamashinfudosan.com/#



携帯サイトから物件詳細を閲覧できます!

取引態様	手数料負担の割合	貸主	0%	借主	100%
仲介先物	手数料配分の割合	元付	0%	客付	100%