

# FOR RENT

賃料	管理費等
40,000円	2,000円

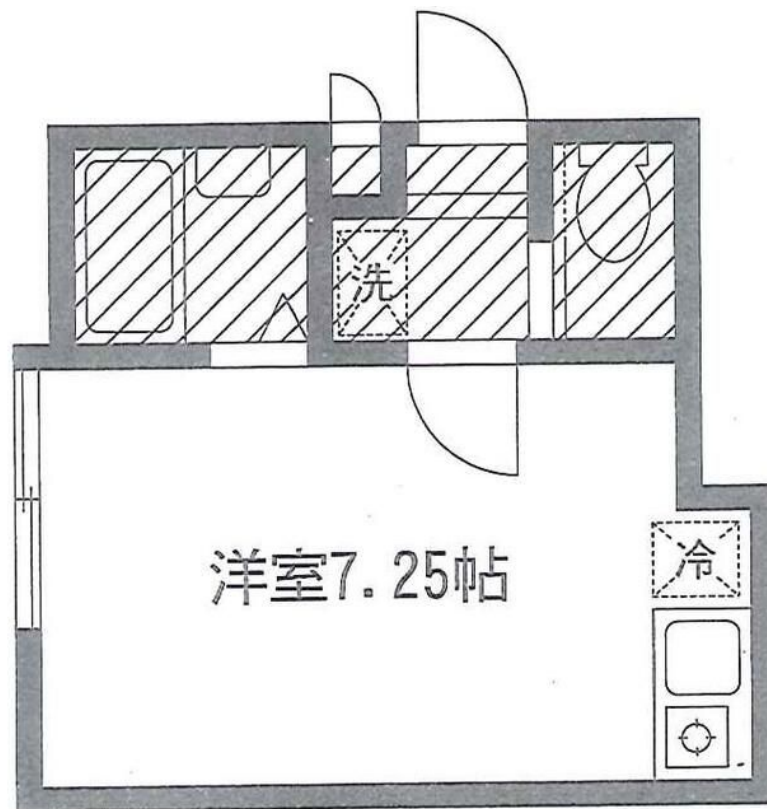
## セブンスン 相模原東淵野辺3丁目店149mの日常生

ロフト,駅前,閑静な住宅街

【外観】



【間取り図】



図面と現況が異なる場合は現況が優先となります。

間取りの「S」はサービスルーム(納戸)です。

間取り	1R		
敷金	1ヶ月	礼金	無
敷引 / 償却金	-	保証金	-
物件種別	アパート		
建物名・部屋番号	カーサフィオーレ 101号室		
物件所在地	神奈川県相模原市中央区東淵野辺 3 丁目 1 8 - 9		
交通	横浜線 古淵駅 徒歩7分 横浜線 淵野辺駅 徒歩32分		
間取詳細	洋室(7.2畳)		
構造・規模	木造 2階建 1階		
専有面積	18.27㎡	向き	
築年月	2006年4月	契約期間	2年
損害保険	有 13,000円 24ヶ月	入居時期	相談
駐車場			
設備	C A T V, T V インターホン, インターホン, エアコン, ガス給湯, シャッター, シャワー, バス・トイレ別,		
その他費用	[一時金] 鍵交換費用: 23,100円		
入居諸条件	ペット不可 高齢者相談		
保証会社	必須 賃料保証 初回 賃料総額100% (株) Casa等 24時間サポート 月額2,200円		
備考			

情報更新日2026年1月9日

No.51961

お問合せ先



神奈川県知事(4)第27166号  
(公社)全国宅地建物取引業保証協会

**株式会社賃貸山信 橋本店**

神奈川県相模原市緑区東橋本 2 丁目 3 0 番 8 号  
TEL:042-700-0870 FAX:042-700-0904  
E-mail: cy.hashimoto@relo.jp  
URL: https://yamashinfudosan.com/#



携帯サイトから物件詳細を閲覧できます！

取引態様	手数料負担の割合	貸主	0%	借主	100%
仲介先物	手数料配分の割合	元付	0%	客付	100%