

FOR RENT

賃料	管理費等
55,000円	3,000円

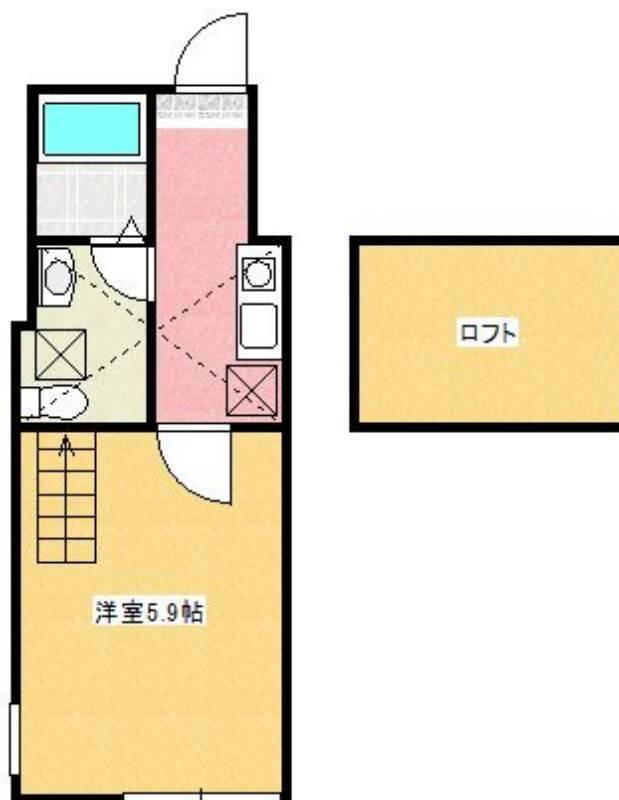
快適な暮らしは株式会社賃貸山信にお任せください

2 F 以上,ダブルロック,ディンプルキー,ロフト,最上階,防犯ガラス,駅前,閑静な住宅街

【外観】



【間取り図】



図面と現況が異なる場合は現況が優先となります。

間取りの「S」はサービスルーム(納戸)です。

間取り	1K		
敷金	無	礼金	無
敷引 / 償却金	-	保証金	-
物件種別	アパート		
建物名・部屋番号	シティハイツ橋本 1丁目 202号室		
物件所在地	神奈川県相模原市緑区橋本 1丁目 15-7		
交通	横浜線 橋本(神奈川)駅 徒歩10分 相模線 橋本(神奈川)駅 徒歩10分		
間取詳細	洋室(5.9畳)		
構造・規模	木造 2階建 2階		
専有面積	19.46㎡	向き	
築年月	2015年3月	契約期間	2年
損害保険	有 18,000円 24ヶ月	入居時期	2026年2月中旬
駐車場			
設備	IHクッキングヒーター,TVインターホン,インターホン,エアコン,シャッター,シャワー,シューズボックス		
その他費用	[一時金] 鍵交換費用(外税): 27,000円 町会費(2年間): 3,000円 トラサバまもろっか(外税): 18,000円 [備考] 短期解約違約金(1年未満2カ月、1年半未満1カ月)		
入居諸条件	事務所不可		
保証会社	必須 初回契約時: 60%、月額: 800円、口座振替手数料330円/月		
備考			

情報更新日2025年12月2日

No.53237

お問合せ先



神奈川県知事(4)第27166号
(公社)全国宅地建物取引業保証協会

株式会社賃貸山信 橋本店

神奈川県相模原市緑区東橋本 2丁目 30番 8号
TEL:042-700-0870 FAX:042-700-0904
E-mail: cy.hashimoto@relo.jp
URL: https://yamashinfudosan.com/#



携帯サイトから物件詳細を閲覧できます！

取引態様	手数料負担の割合	貸主	0%	借主	100%
仲介先物	手数料配分の割合	元付	0%	客付	100%