

FOR RENT

賃料	管理費等
56,000円	3,000円

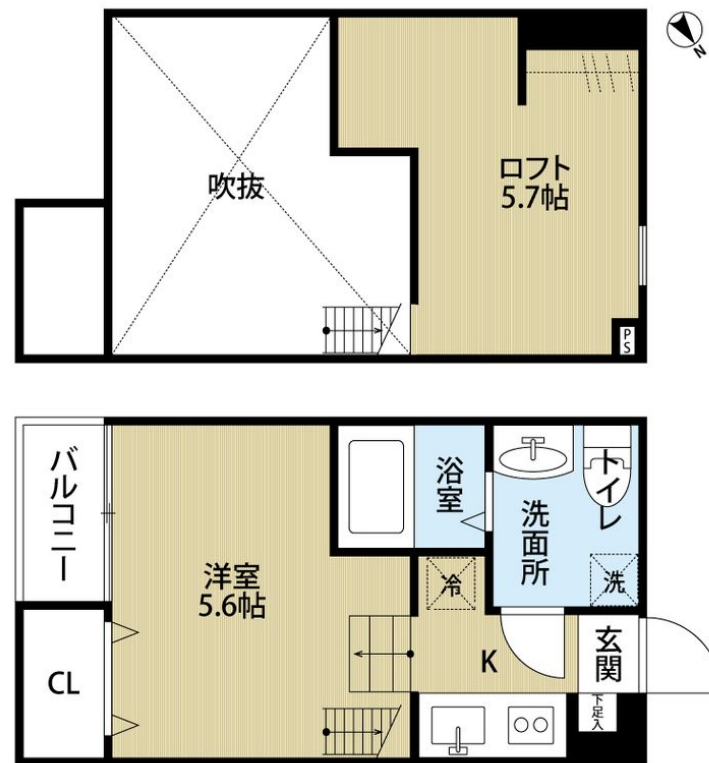
便利なTVインターホン/ネット使用料不要/シャワ

ロフト,角住戸,デザイナーズ,閑静な住宅街

【外観】



【間取り図】



図面と現況が異なる場合は現況が優先となります。

間取りの「S」はサービスルーム(納戸)です。

間取り	1R		
敷金	無	礼金	無
敷引 / 償却金	-	保証金	-
物件種別	アパート		
建物名・部屋番号	シンフォニア星ヶ丘 105号室		
物件所在地	神奈川県相模原市中央区星が丘 1丁目 19-6		
交通	相模線 上溝駅 徒歩12分 横浜線 矢部駅 徒歩29分		
間取詳細	洋室(5.6畳) ロフト(5.7畳)		
構造・規模	木造 2階建 1階		
専有面積	20.95㎡	向き	南東
築年月	2015年5月	契約期間	2年
損害保険		入居時期	即時
駐車場			
設備	24時間換気システム, 2口コンロ, TVインターホン, インターホン, エアコン, ガスコンロ設置済, ガス給		
その他費用	[一時金] 鍵交換費用: 27,500円 入居者アプリ設定費: 16,500円 [月次費用] ルームサポートサービス: 2,700円 [備考] 早期解約違約金...1年未満退去の場合、家賃2ヶ月分/2年未満退去の場合、家賃1ヶ月分		
入居諸条件	高齢者相談		
保証会社	必須 総賃料の100%(支払手数料2%)		
備考			

情報更新日2026年1月27日

No.53356

お問合せ先



神奈川県知事(4)第27166号
(公社)全国宅地建物取引業保証協会

株式会社賃貸山信 橋本店

神奈川県相模原市緑区東橋本 2丁目 30番 8号
TEL:042-700-0870 FAX:042-700-0904
E-mail: cy.hashimoto@relo.jp
URL: https://yamashinfudosan.com/#



携帯サイトから物件詳細を閲覧できます！

取引態様	手数料負担の割合	貸主	0%	借主	100%
仲介先物	手数料配分の割合	元付	0%	客付	100%