

# FOR RENT

賃料	管理費等
56,000円	3,000円

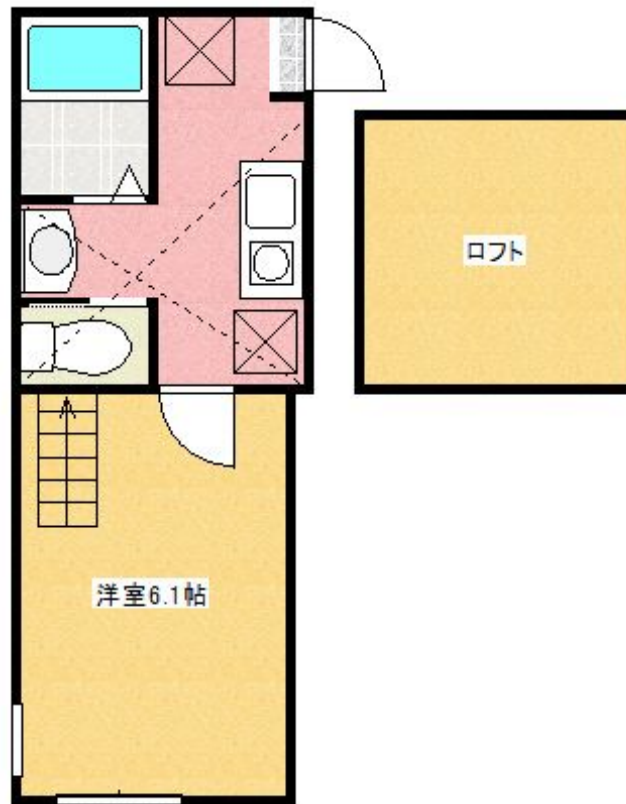
## お部屋探しなら株式会社賃貸山信。築10年 木造

ダブルロック,ディンプルキー,ロフト,最上階,防犯ガラス,駅前,閑静な住宅街

【外観】



【間取り図】



図面と現況が異なる場合は現況が優先となります。

間取りの「S」はサービスルーム(納戸)です。

間取り	1K		
敷金	無	礼金	無
敷引/償却金	-	保証金	-
物件種別	アパート		
建物名・部屋番号	シティハイツ橋本1丁目 203号室		
物件所在地	神奈川県相模原市緑区橋本1丁目15-7		
交通	横浜線 橋本(神奈川)駅 徒歩10分 相模線 橋本(神奈川)駅 徒歩10分		
間取詳細	洋室(6.1畳)		
構造・規模	木造 2階建 2階		
専有面積	19.48㎡	向き	
築年月	2015年3月	契約期間	2年
損害保険	有 18,000円 24ヶ月	入居時期	2026年4月中旬
駐車場			
設備	IHクッキングヒーター,TVインターホン,インターホン,エアコン,ガス給湯,シャッター,シャワー,シ		
その他費用	[一時金] 鍵交換費用:29,700円 自治会費(2年):3,000円 トラサバまろっか:19,800円 [備考] 短期解約違約金あり(1年未満総賃料2ヶ月分、1年半未満総賃料1ヶ月分)		
入居諸条件	ペット不可 事務所不可		
保証会社	必須 初回契約時:60%、月額:800円、口座振替手数料330円/月		
備考			

情報更新日2026年1月13日

No.54991

お問合せ先



神奈川県知事(4)第27166号  
(公社)全国宅地建物取引業保証協会

### 株式会社賃貸山信 橋本店

神奈川県相模原市緑区東橋本2丁目30番8号  
TEL:042-700-0870 FAX:042-700-0904  
E-mail: cy.hashimoto@relo.jp  
URL: https://yamashinfudosan.com/#



携帯サイトから物件詳細を閲覧できます!

取引態様	手数料負担の割合	貸主	0%	借主	100%
仲介先物	手数料配分の割合	元付	0%	客付	100%