

FOR RENT

賃料	管理費等
58,000円	2,000円

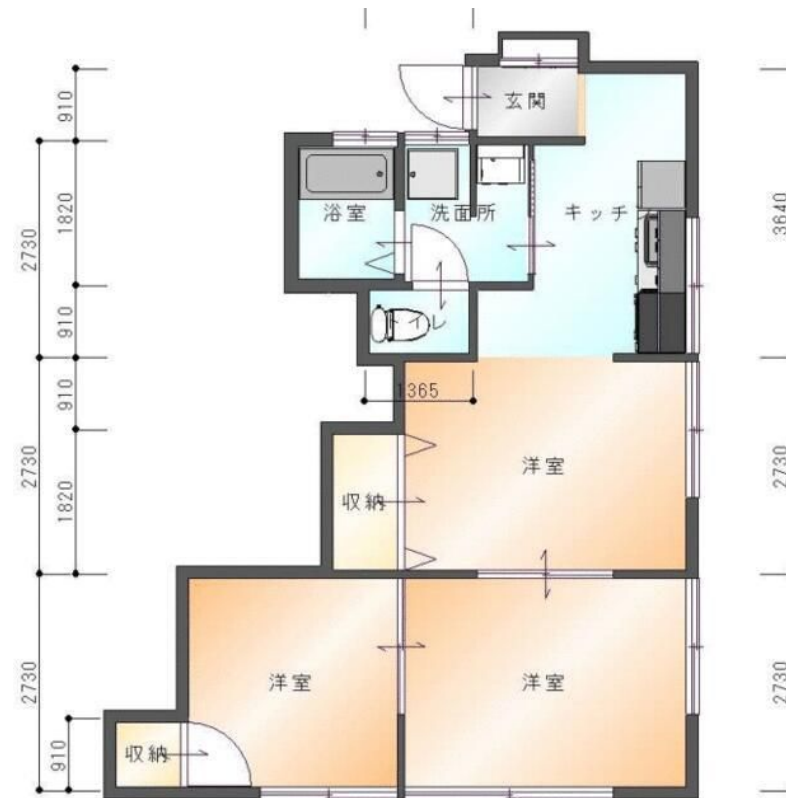
便利な収納有/エアコン/ガス給湯が設置されています

2 F 以上,駅前,閑静な住宅街

【外観】



【間取り図】



図面と現況が異なる場合は現況が優先となります。

間取りの「S」はサービスルーム(納戸)です。

間取り	2DK		
敷金	1ヶ月	礼金	1ヶ月
敷引/償却金	-	保証金	-
物件種別	アパート		
建物名・部屋番号	コーポパーミル 201号室		
物件所在地	神奈川県相模原市中央区上溝1287-1		
交通	相模線 番田(神奈川)駅 徒歩9分 相模線 上溝駅 徒歩19分		
間取詳細			
構造・規模	木造2階建2階		
専有面積	41.77㎡	向き	
築年月	1993年1月	契約期間	2年
損害保険	有 15,000円 24ヶ月	入居時期	相談
駐車場			
設備	エアコン,ガスコンロ設置可,ガス給湯,シャワー,バス・トイレ別,温水洗浄便座,給湯,収納有		
その他費用			
入居諸条件			
保証会社	必須 加入必須		
備考			

情報更新日2026年7月9日

No.55110

お問合せ先



神奈川県知事(4)第27166号
(公社)全国宅地建物取引業保証協会

株式会社賃貸山信 橋本店

神奈川県相模原市緑区東橋本2丁目30番8号
TEL:042-700-0870 FAX:042-700-0904
E-mail: cy.hashimoto@relo.jp
URL: https://yamashinfudosan.com/#



携帯サイトから物件詳細を閲覧できます!

取引態様	手数料負担の割合	貸主	0%	借主	100%
仲介先物	手数料配分の割合	元付	0%	客付	100%