

FOR RENT

賃料	管理費等
58,000円	3,000円

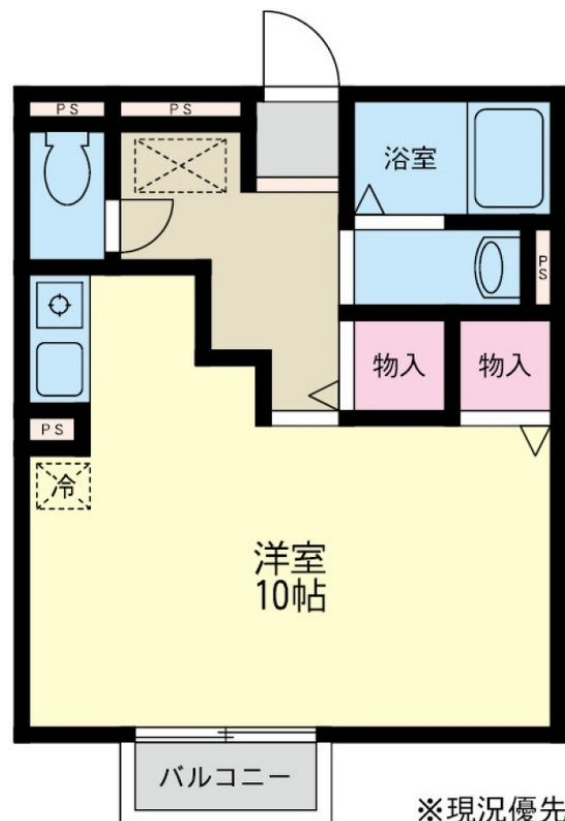
横浜線 淵野辺駅まで徒歩19分で生活に非常に便利

2 F 以上,駅前,閑静な住宅街

【外観】



【間取り図】



※現況優先

図面と現況が異なる場合は現況が優先となります。

間取りの「S」はサービスルーム(納戸)です。

間取り	1R		
敷金	無	礼金	無
敷引 / 償却金	-	保証金	-
物件種別	アパート		
建物名・部屋番号	カーサベルデ 205号室		
物件所在地	神奈川県相模原市中央区矢部 3 丁目 1 0 - 2 1		
交通	横浜線 矢部駅 徒歩6分 横浜線 淵野辺駅 徒歩19分		
間取詳細	洋室(10畳)		
構造・規模	軽量鉄骨 2階建 2階		
専有面積	29.44㎡	向き	
築年月	2000年2月	契約期間	2年
損害保険	有 18,000円 24ヶ月	入居時期	2026年3月20日
駐車場			
設備	TVインターホン,インターホン,エアコン,ガスコンロ設置済,シャワー,シューズボックス,ネット使用料		
その他費用	[一時金] 鍵交換費用: 29,700円 トラサボまもろっか: 19,800円 [備考] 短期解約違約金(1年未満賃料等2ヶ月)		
入居諸条件			
保証会社	必須 利用必須		
備考			

情報更新日2026年2月19日

No.56094

お問合せ先



神奈川県知事(4)第27166号
(公社)全国宅地建物取引業保証協会

株式会社賃貸山信 橋本店

神奈川県相模原市緑区東橋本 2 丁目 3 0 番 8 号
TEL:042-700-0870 FAX:042-700-0904
E-mail: cy.hashimoto@relo.jp
URL: https://yamashinfudosan.com/#



携帯サイトから物件詳細を閲覧できます！

取引態様	手数料負担の割合	貸主	0%	借主	100%
仲介先物	手数料配分の割合	元付	0%	客付	100%