

# FOR RENT

賃料	管理費等
78,000円	3,000円

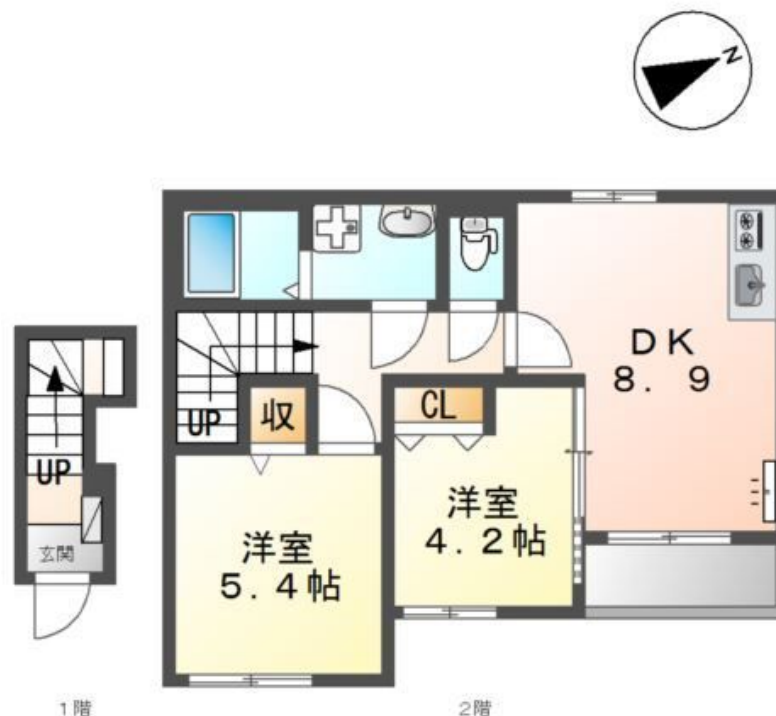
## 2DKの暮らしやすい物件です ネット使用料不要/フ

2 F 以上,閑静な住宅街

【外観】



【間取り図】



図面と現況が異なる場合は現況が優先となります。

間取りの「S」はサービスルーム(納戸)です。

間取り	2DK		
敷金	1ヶ月	礼金	無
敷引 / 償却金	-	保証金	-
物件種別	アパート		
建物名・部屋番号	ラ・ペ 202号室		
物件所在地	神奈川県相模原市中央区上矢部 1丁目14-24		
交通	横浜線 淵野辺駅 バス21分 馬場十字路停 バス停徒歩7分		
間取詳細	洋室(5.4畳) 洋室(4.2畳) DK(8.9畳)		
構造・規模	木造 2階建 2階		
専有面積	48.78㎡	向き	南東
築年月	2022年8月	契約期間	2年
損害保険		入居時期	2026年4月中旬
駐車場	有(敷地内) 8800円/月 ~ 駐輪場		
設備	2口コンロ, B S, T V インターホン, インターホン, エアコン, エアコン, ガスコンロ設置済, ガス給湯, シ		
その他費用	[一時金] 消毒施工料(当社扱)(入居時のみ): 17,050円		
入居諸条件			
保証会社	必須 10,000円/入居時、以降は月額賃料の1%/毎月(入居期間中)、他プラン有		
備考			

情報更新日2026年2月13日

No.56368

お問合せ先



神奈川県知事(4)第27166号  
(公社)全国宅地建物取引業保証協会

株式会社賃貸山信 橋本店

神奈川県相模原市緑区東橋本 2丁目30番8号  
TEL:042-700-0870 FAX:042-700-0904  
E-mail: cy.hashimoto@relo.jp  
URL: https://yamashinfudosan.com/#



携帯サイトから物件詳細を閲覧できます！

取引態様	手数料負担の割合	貸主	0%	借主	100%
仲介先物	手数料配分の割合	元付	0%	客付	100%