

FOR RENT

| 賃料 | 管理費等 |
|---------|--------|
| 66,000円 | 4,000円 |

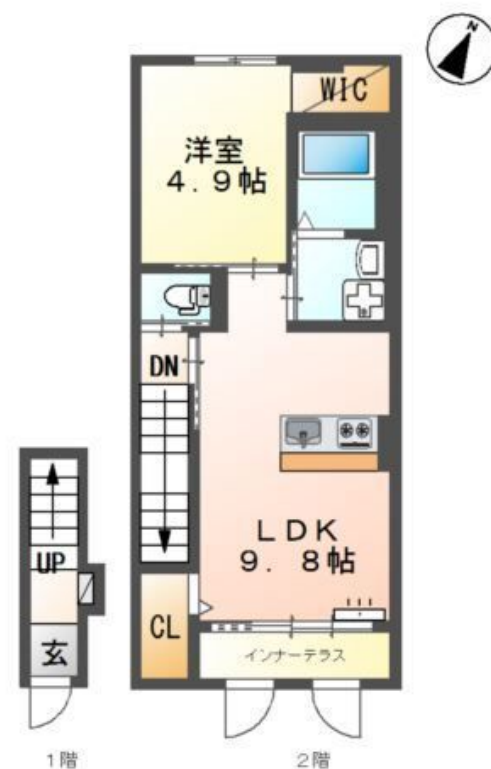
魅力的な立地の相模原市緑区です 横浜線 橋本（神

2 F 以上,閑静な住宅街

【外観】



【間取り図】



図面と現況が異なる場合は現況が優先となります。

間取りの「S」はサービスルーム(納戸)です。

| 間取り | 1LDK | | |
|----------|--|------|-----------|
| 敷金 | 1ヶ月 | 礼金 | 1ヶ月 |
| 敷引 / 償却金 | - | 保証金 | - |
| 物件種別 | アパート | | |
| 建物名・部屋番号 | モンテ アロ 202号室 | | |
| 物件所在地 | 神奈川県相模原市緑区向原3丁目15-18 | | |
| 交通 | 横浜線 橋本(神奈川)駅 バス19分 向原南 バス停徒歩6分 | | |
| 間取詳細 | 洋室(4.9畳) LDK(9.8畳) | | |
| 構造・規模 | 木造 2階建 2階 | | |
| 専有面積 | 43.35㎡ | 向き | 南 |
| 築年月 | 2022年7月 | 契約期間 | 2年 |
| 損害保険 | | 入居時期 | 2026年4月中旬 |
| 駐車場 | 有(敷地内) 5500円/月 ~ バイク置き場 | | |
| 設備 | 2口コンロ, B S, T V インターホン, インターホン, ウォークインクローゼット, エアコン, エアコン, ガス | | |
| その他費用 | [一時金] 消毒施工料(当社扱)(入居時のみ): 17,050円 | | |
| 入居諸条件 | | | |
| 保証会社 | 必須 10,000円/入居時、以降は月額賃料の1%/毎月(入居期間中)、他プラン有 | | |
| 備考 | | | |

情報更新日2026年2月13日

No.56369

お問合せ先



神奈川県知事(4)第27166号
(公社)全国宅地建物取引業保証協会

株式会社賃貸山信 橋本店

神奈川県相模原市緑区東橋本2丁目30番8号
TEL:042-700-0870 FAX:042-700-0904
E-mail: cy.hashimoto@relo.jp
URL: https://yamashinfudosan.com/#



携帯サイトから物件詳細を閲覧できます！

| 取引態様 | 手数料負担の割合 | 貸主 | 0% | 借主 | 100% |
|------|----------|----|----|----|------|
| 仲介先物 | 手数料配分の割合 | 元付 | 0% | 客付 | 100% |