

FOR RENT

賃料	管理費等
48,000円	3,000円

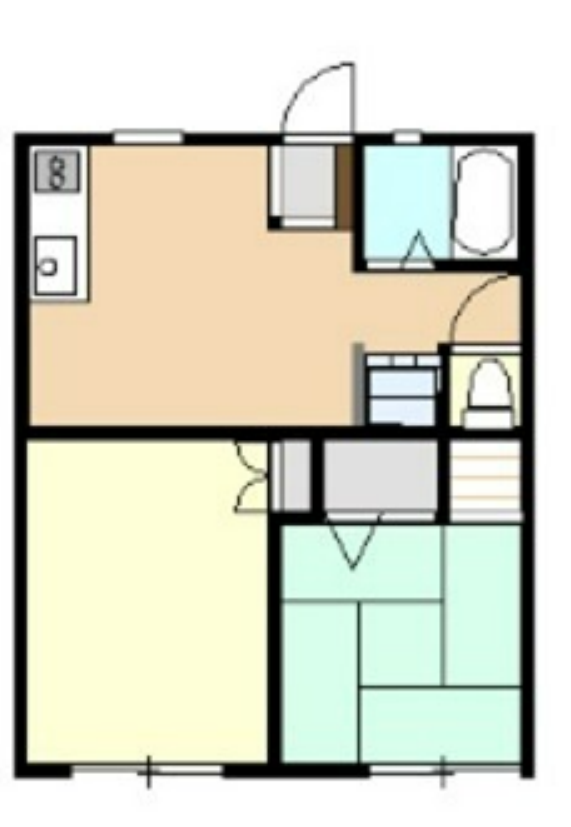
ペット種類相談可能！（犬、猫、ウサギ等計2匹まで）

2F以上,最上階,出窓,駅まで平坦,閑静な住宅街,緑豊かな住宅地,平置駐車場

【外観】



【間取り図】



図面と現況が異なる場合は現況が優先となります。

間取りの「S」はサービスルーム(納戸)です。

間取り	2DK		
敷金	1ヶ月	礼金	無
敷引/償却金	-	保証金	-
物件種別	アパート		
建物名・部屋番号	ベルシオン2 203号室		
物件所在地	神奈川県相模原市南区大野台4丁目26-20		
交通	小田急線 相模大野駅 バス15分 大野台八 バス停徒歩2分		
間取詳細	洋室(6畳) 和室(4.5畳)		
構造・規模	木造 2階建 2階		
専有面積	34㎡	向き	
築年月	1991年3月	契約期間	定期借家契約 2年
損害保険	有 23,000円 24ヶ月	入居時期	相談
駐車場	要問い合わせ 駐輪場		
設備	CATV, CATVインターネット, TVインターホン, エアコン, ガスコンロ設置可, ガス給湯, クローゼット		
その他費用	[一時金] リロレント24: 19,800円 鍵交換: 29,700円 消臭抗菌施工: 22,000円 [備考] ペット種類相談可能！（犬、猫、ウサギ等計2匹まで） 1頭つき、1ヶ月分敷金追加		
入居諸条件	ペット相談 二人可 高齢者相談 法人相談 単身可		
保証会社	必須 初回100% 月額2% 2年毎に10000円		
備考			

情報更新日2026年5月2日

No.56947

お問合せ先



神奈川県知事(4)第27166号
(公社)全国宅地建物取引業保証協会

株式会社賃貸山信 橋本店

神奈川県相模原市緑区東橋本2丁目30番8号
TEL:042-700-0870 FAX:042-700-0904
E-mail: cy.hashimoto@relo.jp
URL: https://yamashinfudosan.com/#



携帯サイトから物件詳細を閲覧できます！

取引態様	手数料負担の割合	貸主	0%	借主	100%
仲介元付(一般)	手数料配分の割合	元付	0%	客付	100%