

FOR RENT

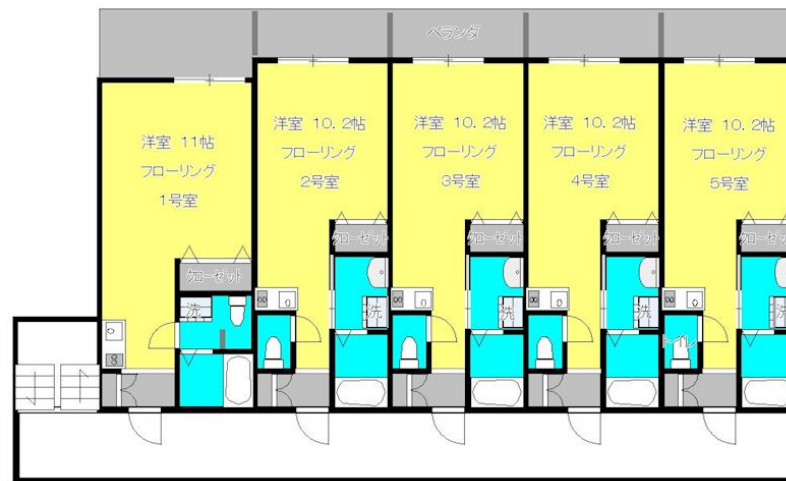
賃料	管理費等
60,000円	3,000円

2 F 以上, 駅まで平坦, 始発駅, 平坦地

【外観】



【間取り図】



間取り	1R		
敷金	1ヶ月	礼金	無
敷引/償却金	- 無	保証金	無
物件種別	アパート		
建物名・部屋番号	ベルデハシモト 205号室		
物件所在地	神奈川県相模原市緑区西橋本2丁目10-1		
交通	横浜線 橋本(神奈川)駅 徒歩12分 横浜線 相原駅 徒歩21分		
間取詳細	洋室(10.2畳)		
構造・規模	木造 3階建 2階		
専有面積	26.08㎡	向き	北
築年月	2011年5月	契約期間	2年
損害保険	有 19,000円 24ヶ月	入居時期	相談
駐車場	無 駐輪場		
設備	3点給湯, CATV, IHクッキングヒーター, TVインターホン, エアコン, ガス給湯, クローゼット, シャ		
その他費用	[一時金] リレント24: 19,800円 鍵交換代: 29,700円 抗菌施工: 44,000円 防虫施工: 22,000円		
入居諸条件	ペット相談 楽器等の使用不可 二人不可 単身限定		
保証会社	必須 初回100% 月額2% 2年毎に10000円		
備考			

図面と現況が異なる場合は現況が優先となります。

間取りの「S」はサービスルーム(納戸)です。

情報更新日2026年4月18日

No.57003

お問合せ先



神奈川県知事(4)第27166号
(公社)全国宅地建物取引業保証協会

株式会社賃貸山信 橋本店

神奈川県相模原市緑区東橋本2丁目30番8号
TEL:042-700-0870 FAX:042-700-0904
E-mail: cy.hashimoto@relo.jp
URL: https://yamashinfudosan.com/#



携帯サイトから物件詳細を閲覧できます!

取引態様	手数料負担の割合	貸主	0%	借主	100%
仲介元付(専任)	手数料配分の割合	元付	0%	客付	100%