

FOR RENT

賃料	管理費等
38,000円	2,000円

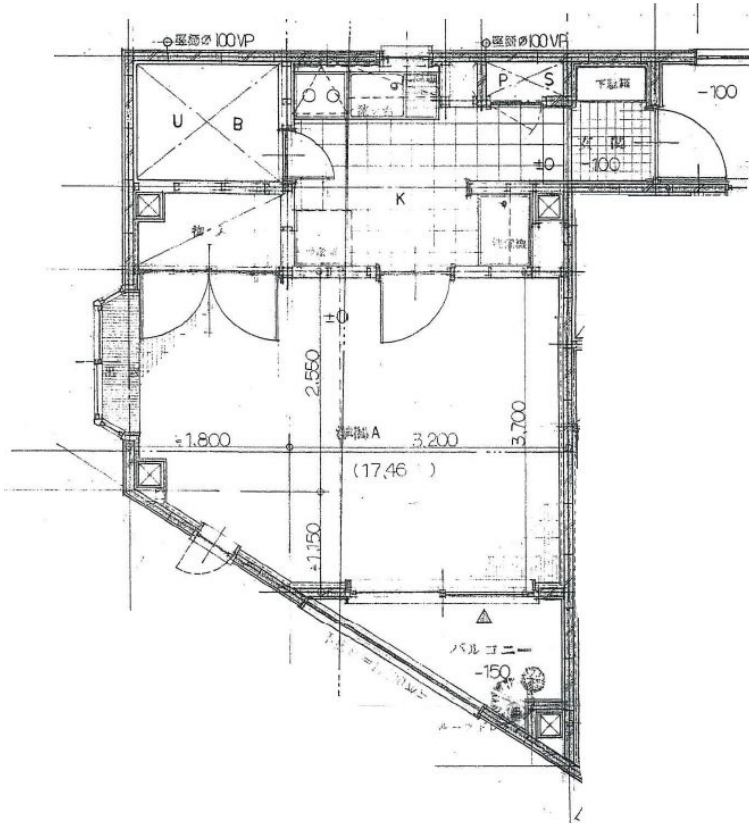
スーパー至近にある1Kマンションです！ ドラッ

2F以上,最上階,前面棟無,南面バルコニー,陽当たり良好,駅まで平坦,閑静な住宅街

【外観】



【間取り図】



図面と現況が異なる場合は現況が優先となります。

間取りの「S」はサービスルーム(納戸)です。

間取り	1K		
敷金	無	礼金	無
敷引/償却金	-	保証金	-
物件種別	マンション		
建物名・部屋番号	ソフィアビル 303号室		
物件所在地	神奈川県相模原市南区若松4丁目17-13		
交通	小田急江ノ島線 相模大野駅 バス7分 東通り バス停徒歩2分		
間取詳細			
構造・規模	鉄骨3階建3階		
専有面積	32.54㎡	向き	
築年月	1986年4月	契約期間	2年
損害保険	有 19,000円 24ヶ月	入居時期	相談
駐車場			
設備	エアコン,トイレ有,給湯,室内洗濯機置場,収納有		
その他費用	[一時金] リロレント24: 19,800円 抗菌施工: 44,000円 防虫施工: 22,000円 鍵交換代: 29,700円		
入居諸条件	ペット不可 事務所相談 楽器等の使用不可		
保証会社	必須 契約時100% 月額2% 2年毎に10000円		
備考	駐輪場はございません		

情報更新日2026年6月20日

No.57005



神奈川県知事(4)第27166号
(公社)全国宅地建物取引業保証協会

株式会社賃貸山信 橋本店

神奈川県相模原市緑区東橋本2丁目30番8号
TEL:042-700-0870 FAX:042-700-0904
E-mail: cy.hashimoto@relo.jp
URL: https://yamashinfudosan.com/#



携帯サイトから物件詳細を閲覧できます！

取引態様	手数料負担の割合	貸主	0%	借主	100%
仲介元付(専任)	手数料配分の割合	元付	0%	客付	100%