

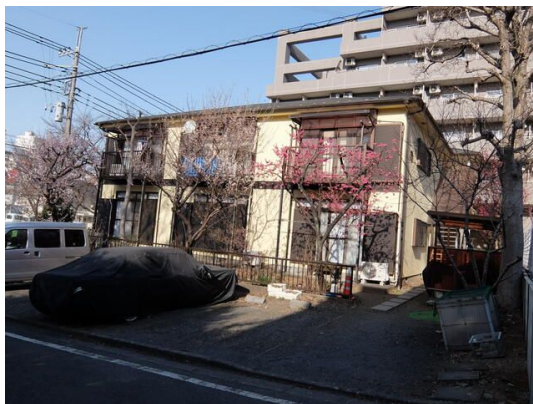
FOR RENT

賃料	管理費等
70,000円	0円

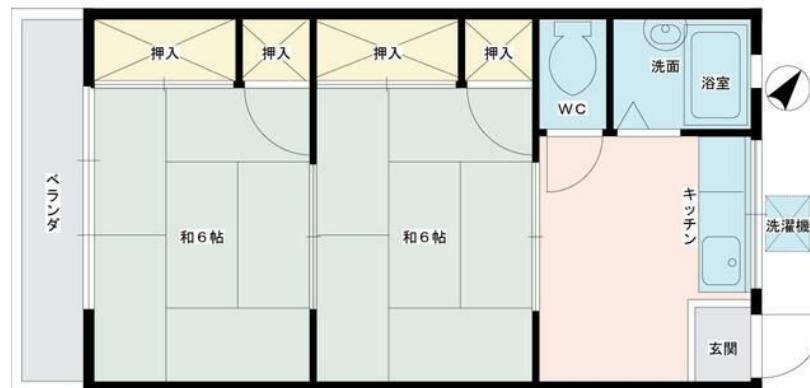
コープみらい コープ貝取店2176m・セブンスブンス多

2F以上,ディンプルキー,角住戸,最上階,駅前,閑静な住宅街

【外観】



【間取り図】



間取り	2K		
敷金	1ヶ月	礼金	無
敷引/償却金	-	保証金	-
物件種別	アパート		
建物名・部屋番号	フローラルカネコ 202号室		
物件所在地	東京都多摩市落合1丁目4-1		
交通	京王相模原線 京王多摩センター駅 徒歩3分 小田急多摩線 小田急多摩センター駅 徒歩3分		
間取詳細	和室(6畳) 和室(6畳)		
構造・規模	木造 2階建 2階		
専有面積	37.18㎡	向き	南西
築年月	1993年2月	契約期間	2年
損害保険	有 19,000円 24ヶ月	入居時期	相談
駐車場	駐輪場		
設備	TVインターホン,インターホン,エアコン,ガスコンロ設置可,ガス給湯,クローゼット,シャワー,バス・		
その他費用	[一時金] クリーニング費用:66,000円 鍵交換費用:16,500円 [月次費用] 賃料引落手数料:550円 [備考] *1年未満解約時は新賃料の1か月分の違約金あり		
入居諸条件	ペット不可 事務所可 楽器等の使用不可 二人可		
保証会社	必須 エルズサポート 初回保証料:月額賃料等総額の50%、分割保証料:830円/月		
備考			

図面と現況が異なる場合は現況が優先となります。

間取りの「S」はサービスルーム(納戸)です。

情報更新日2026年7月9日

No.58173



神奈川県知事(4)第27166号
(公社)全国宅地建物取引業保証協会

株式会社賃貸山信 橋本店

神奈川県相模原市緑区東橋本2丁目30番8号
TEL:042-700-0870 FAX:042-700-0904
E-mail: cy.hashimoto@relo.jp
URL: https://yamashinfudosan.com/#



携帯サイトから物件詳細を閲覧できます!

取引態様	手数料負担の割合	貸主	0%	借主	100%
仲介先物	手数料配分の割合	元付	0%	客付	100%