

FOR RENT

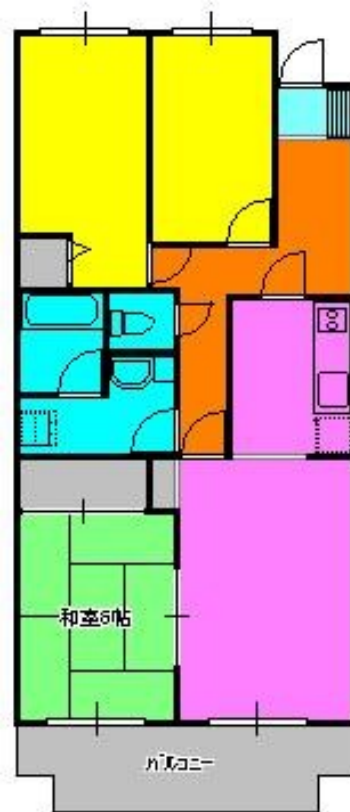
賃料	管理費等
94,000円	3,000円

2 F 以上,出窓,陽当たり良好,外壁タイル張り,閑静な住宅街

【外観】



【間取り図】



間取り	3LDK		
敷金	1ヶ月	礼金	1ヶ月
敷引/償却金	-	保証金	-
物件種別	マンション		
建物名・部屋番号	エルムコート 305号室		
物件所在地	神奈川県相模原市中央区矢部 1丁目14-7		
交通	横浜線 矢部駅 徒歩10分 横浜線 相模原駅 徒歩13分		
間取詳細	和室(6畳) 洋室(4.2畳) 洋室(5.2畳) LDK(10.3畳)		
構造・規模	プレキャストコンクリート 5階建 3階		
専有面積	66.08㎡	向き	南東
築年月	1993年7月	契約期間	2年
損害保険	有	入居時期	即時
駐車場	有(敷地内) 12100円/月~1台駐車可 駐輪場 バイク置き場		
設備	3口以上コンロ, B S, C A T V, ガスコンロ設置可, システムキッチン, シャワー, シャワー付洗面台, シュ		
その他費用	[一時金] 鍵交換代: 15,400円 [月次費用] 賃料引落手数料: 200円		
入居諸条件	二人可 子供可 単身可		
保証会社	必須 初回保証料: 総賃料の65% (初回のみ) お申込み状況によって変わります。		
備考	エレベーター 都市ガス 追い焚き システムキッチン マンション 独立洗面台		

図面と現況が異なる場合は現況が優先となります。

間取りの「S」はサービスルーム(納戸)です。

情報更新日2026年4月3日

No.58584



神奈川県知事(4)第27166号
(公社)全国宅地建物取引業保証協会

株式会社賃貸山信 橋本店

神奈川県相模原市緑区東橋本 2丁目30番8号
TEL:042-700-0870 FAX:042-700-0904
E-mail: cy.hashimoto@relo.jp
URL: https://yamashinfudosan.com/#



携帯サイトから物件詳細を閲覧できます!

取引態様	手数料負担の割合	貸主	0%	借主	100%
仲介先物	手数料配分の割合	元付	0%	客付	100%