

# FOR RENT

|         |        |
|---------|--------|
| 賃料      | 管理費等   |
| 71,000円 | 6,000円 |

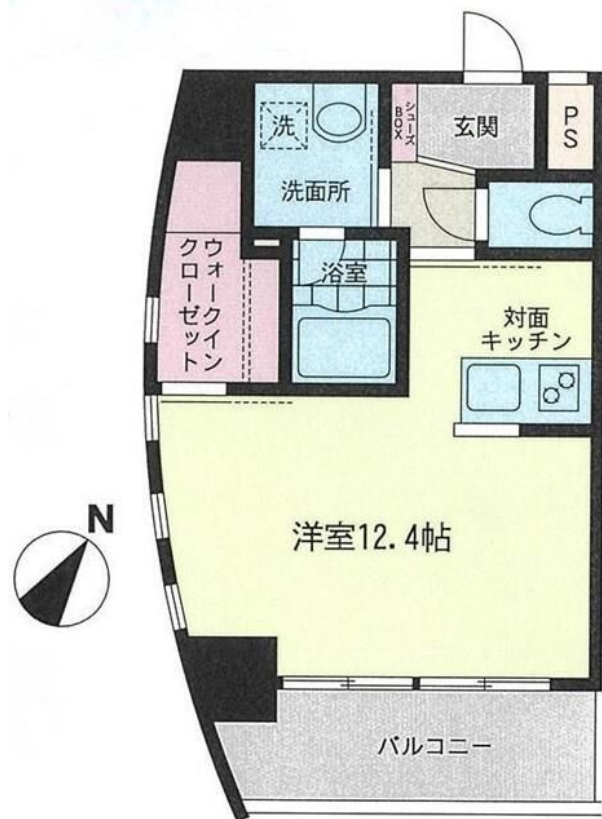
## 防犯カメラなので入居後も安心して生活できる物

2F以上,オートロック,オートロック,モニタ付オートロック,駅前,閑静な住宅街,防犯カメラ

【外観】



【間取り図】



図面と現況が異なる場合は現況が優先となります。

間取りの「S」はサービスルーム(納戸)です。

|          |  |      |    |
|----------|--|------|----|
| 間取り      | 1R   |      |    |
| 敷金       | 7.1万円  | 礼金   | 無  |
| 敷引/償却金   | -  | 保証金  | -  |
| 物件種別     | マンション  |      |    |
| 建物名・部屋番号 | ブラン・シエルトーレ 401号室   |      |    |
| 物件所在地    | 神奈川県相模原市中央区相模原3丁目7-2 1   |      |    |
| 交通       | 横浜線 相模原駅 徒歩4分<br>横浜線 矢部駅 徒歩24分   |      |    |
| 間取詳細     | 洋室(12.4畳)  |      |    |
| 構造・規模    | 鉄筋コンクリート 8階建 4階  |      |    |
| 専有面積     | 33.73㎡   | 向き   |    |
| 築年月      | 2003年7月  | 契約期間 | 2年 |
| 損害保険     | 有  | 入居時期 | 即時 |
| 駐車場      | 有(敷地内) 16500円/月 ~ 駐輪場  |      |    |
| 設備       | 2口コンロ, C A T V, T Vインターホン, インターホン, ウォークインクローゼット, エアコン, ガス給湯,                             |      |    |
| その他費用    | [一時金] 鍵交換費用: 29,700円 登録手数料: 2,640円<br>[月次費用] 入居者倶楽部: 2,200円 振替料: 252円<br>[備考] 1年未満解約違約金有 |      |    |
| 入居諸条件    |  |      |    |
| 保証会社     | 必須 初回支払い総額の60% (最低保証額24,000円) / 2年契約 更新時支払い総額の30% (最低保                                   |      |    |
| 備考       |  |      |    |

情報更新日2026年4月7日

No.58799



神奈川県知事(4)第27166号  
(公社)全国宅地建物取引業保証協会

### 株式会社賃貸山信 橋本店

神奈川県相模原市緑区東橋本2丁目30番8号  
TEL:042-700-0870 FAX:042-700-0904  
E-mail: cy.hashimoto@relo.jp  
URL: https://yamashinfudosan.com/#



携帯サイトから物件詳細を閲覧できます!

|      |          |    |    |    |      |
|------|----------|----|----|----|------|
| 取引態様 | 手数料負担の割合 | 貸主 | 0% | 借主 | 100% |
| 仲介先物 | 手数料配分の割合 | 元付 | 0% | 客付 | 100% |