

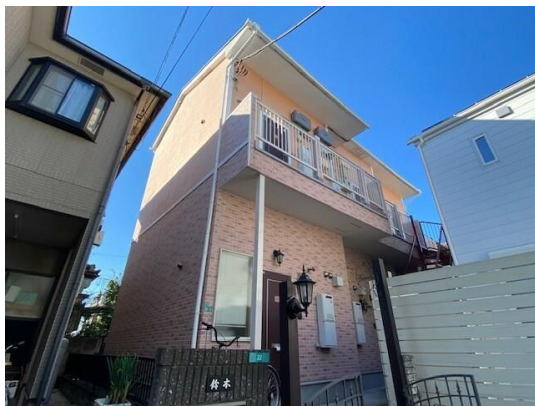
# FOR RENT

賃料	管理費等
45,000円	3,000円

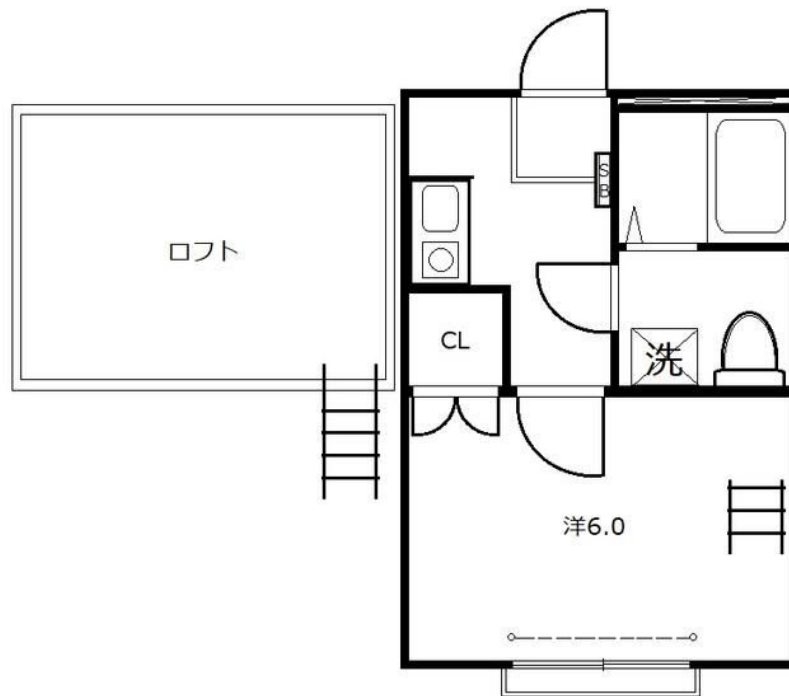
## 便利なガスコンロ設置済/ガスコンロでお料理も楽

ロフト,角住戸,駅前,閑静な住宅街

【外観】



【間取り図】



間取り	1K		
敷金	無	礼金	無
敷引/償却金	-	保証金	-
物件種別	アパート		
建物名・部屋番号	Premiere南橋本 103号室		
物件所在地	神奈川県相模原市中央区南橋本1丁目22-2		
交通	相模線 南橋本駅 徒歩3分 横浜線 相模原駅 徒歩26分		
間取詳細	洋室(6畳)		
構造・規模	木造 2階建 1階		
専有面積	19.42㎡	向き	
築年月	2007年2月	契約期間	2年
損害保険	有 18,000円 24ヶ月	入居時期	相談
駐車場			
設備	TVインターホン,インターホン,エアコン,エアコン,ガスコンロ設置済,ガス給湯,クローゼット,シャツ		
その他費用	[備考] 1年未満の解約時短期解約違約金有賃料1か月分		
入居諸条件	高齢者相談		
保証会社	必須 初回賃料等総額の50%(年1万円)~		
備考			

図面と現況が異なる場合は現況が優先となります。

間取りの「S」はサービスルーム(納戸)です。

情報更新日2026年4月10日

No.58823

お問合せ先



神奈川県知事(4)第27166号  
(公社)全国宅地建物取引業保証協会

### 株式会社賃貸山信 橋本店

神奈川県相模原市緑区東橋本2丁目30番8号  
TEL:042-700-0870 FAX:042-700-0904  
E-mail: cy.hashimoto@relo.jp  
URL: https://yamashinfudosan.com/#



携帯サイトから物件詳細を閲覧できます!

取引態様	手数料負担の割合	貸主	0%	借主	100%
仲介先物	手数料配分の割合	元付	0%	客付	100%