

FOR RENT

賃料	管理費等
110,000円	5,000円

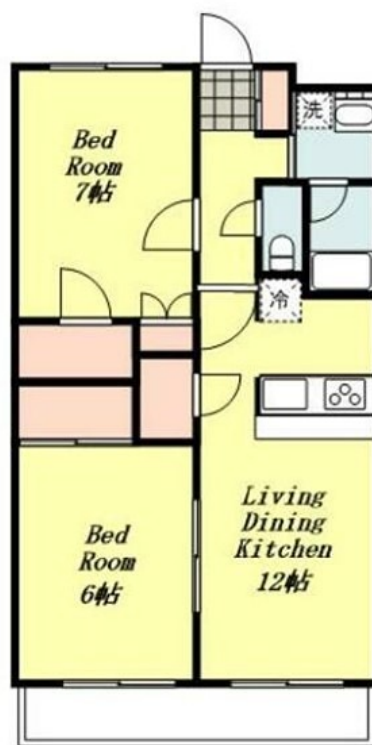
ガスコンロ設置済/カウンターキッチン/ガスコンロ

2 F 以上, 2 面バルコニー, 2 面採光, 前面棟無, 閑静な住宅街, メールボックス

【外観】



【間取り図】



間取り	2LDK		
敷金	1ヶ月	礼金	1ヶ月
敷引/償却金	-	保証金	-
物件種別	マンション		
建物名・部屋番号	ヴィーヴル橋本 202号室		
物件所在地	神奈川県相模原市緑区東橋本2丁目8-7		
交通	横浜線 橋本(神奈川)駅 徒歩17分 京王相模原線 橋本(神奈川)駅 徒歩17分		
間取詳細	LDK(12畳) 洋室(7畳) 洋室(6畳)		
構造・規模	鉄筋コンクリート 3階建 2階		
専有面積	57.82㎡	向き	
築年月	2002年3月	契約期間	2年
損害保険	有 23,000円 24ヶ月	入居時期	即時
駐車場	有(敷地内) 10000円/月 ~ 駐輪場 バイク置き場		
設備	24時間換気システム, 3口以上コンロ, B S, C A T V, T Vインターホン, エアコン, カウンターキッチン		
その他費用	[一時金] リレント24: 19,800円 抗菌施工: 44,000円 防虫施工: 22,000円 鍵交換代: 29,700円 [備考] 2年未満の解約時、違約金1ヶ月分 1年未満の解約時、違約金2ヶ月		
入居諸条件	ペット不可 楽器等の使用不可 二人可 子供可		
保証会社	必須 初回100% 月額2% 1年毎に10,000円		
備考			

図面と現況が異なる場合は現況が優先となります。

間取りの「S」はサービスルーム(納戸)です。

情報更新日2026年6月7日

No.59221



神奈川県知事(4)第27166号
(公社)全国宅地建物取引業保証協会

株式会社賃貸山信 橋本店

神奈川県相模原市緑区東橋本2丁目30番8号
TEL:042-700-0870 FAX:042-700-0904
E-mail: cy.hashimoto@relo.jp
URL: https://yamashinfudosan.com/#



携帯サイトから物件詳細を閲覧できます!

取引態様	手数料負担の割合	貸主	0%	借主	100%
仲介元付(一般)	手数料配分の割合	元付	0%	客付	100%