

# FOR RENT

賃料	管理費等
65,000円	2,000円

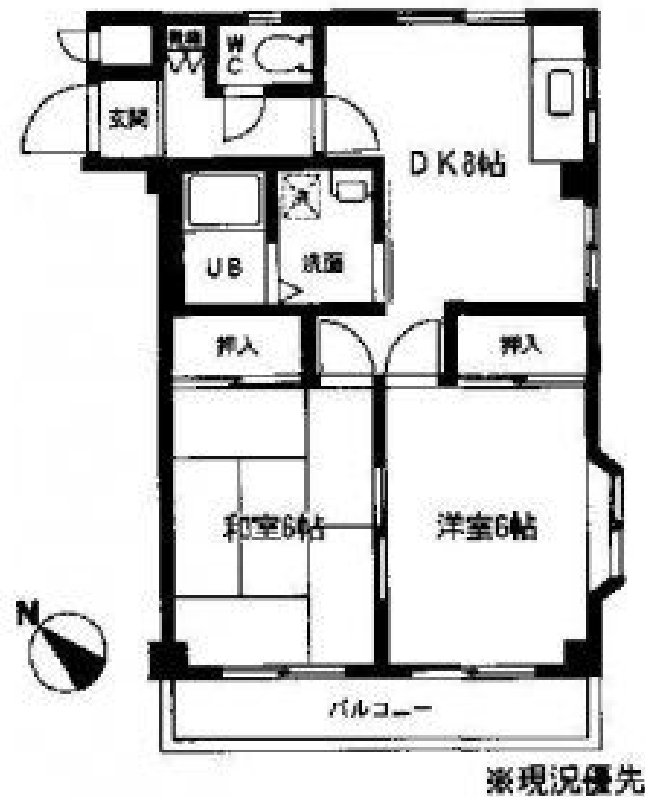
## 好立地の相模原市中央区エリア 横浜線 古淵駅まで

2 F 以上, 2 面採光, ディンプルキー, 角住戸, 出窓, 外壁タイル張り, 閑静な住宅街, 防犯カメラ

【外観】



【間取り図】



図面と現況が異なる場合は現況が優先となります。

間取りの「S」はサービスルーム(納戸)です。

間取り	2DK		
敷金	無	礼金	無
敷引/償却金	-	保証金	-
物件種別	マンション		
建物名・部屋番号	ファニーレンズ 203号室		
物件所在地	神奈川県相模原市中央区東淵野辺 1 丁目 1 5-1		
交通	横浜線 古淵駅 バス8分 中淵 バス停徒歩2分 横浜線 淵野辺駅 徒歩20分		
間取詳細	和室(6畳) 洋室(6畳) DK(8畳)		
構造・規模	鉄骨 3階建 2階		
専有面積	43.92㎡	向き	南
築年月	1991年12月	契約期間	2年
損害保険	有 16,000円 24ヶ月	入居時期	相談
駐車場	有(敷地内) 8800円/月 ~ 駐輪場 バイク置き場		
設備	B S, C A T V, エアコン, ガスコンロ設置可, ガス給湯, シャワー, シューズボックス, バス・トイレ別, フ		
その他費用	[一時金] 鍵交換費用: 17,000円		
入居諸条件	事務所可 二人可 高齢者相談 ルームシェア可		
保証会社	必須 保証会社複数あり 月額総賃料の60%~100% 保証更新料1年毎に1万円		
備考			

情報更新日2026年4月24日

No.59567

お問合せ先



神奈川県知事(4)第27166号  
(公社)全国宅地建物取引業保証協会

株式会社賃貸山信 橋本店

神奈川県相模原市緑区東橋本 2 丁目 3 0 番 8 号  
TEL:042-700-0870 FAX:042-700-0904  
E-mail: cy.hashimoto@relo.jp  
URL: https://yamashinfudosan.com/#



携帯サイトから物件詳細を閲覧できます!

取引態様	手数料負担の割合	貸主	0%	借主	100%
仲介先物	手数料配分の割合	元付	0%	客付	100%