

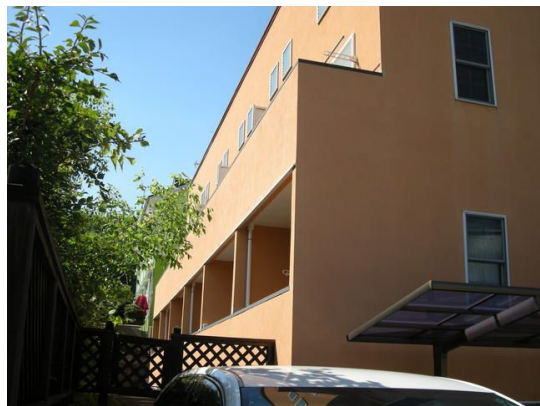
FOR RENT

賃料	管理費等
55,000円	2,000円

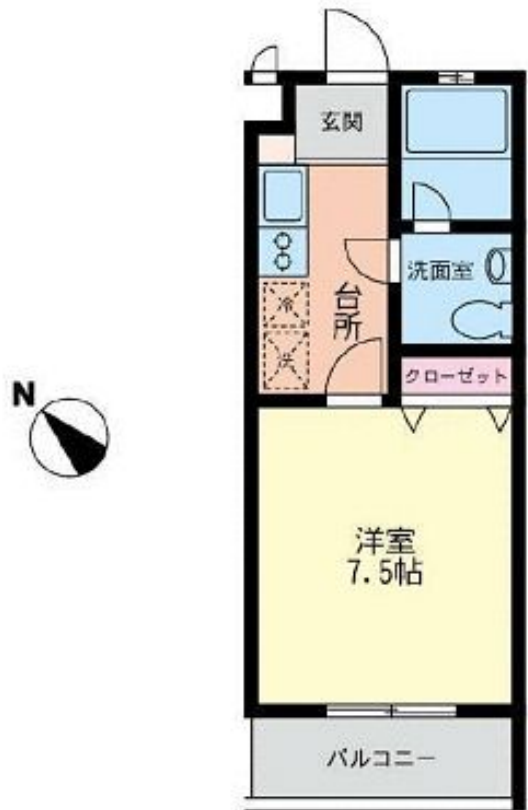
三井アウトレットパーク 多摩南大沢1116m・東京都立大学

2F以上,ロフト,最上階,駅前,閑静な住宅街

【外観】



【間取り図】



間取り	1K		
敷金	1ヶ月	礼金	1ヶ月
敷引/償却金	-	保証金	-
物件種別	アパート		
建物名・部屋番号	シャレー 2 1 2-C号室		
物件所在地	東京都八王子市南大沢 1丁目 17-9		
交通	京王相模原線 南大沢駅 徒歩10分		
間取詳細	洋室(7.5畳)		
構造・規模	木造 2階建 2階		
専有面積	24.63㎡	向き	
築年月	2000年10月	契約期間	2年
損害保険	有 15,000円 24ヶ月	入居時期	相談
駐車場	駐輪場		
設備	エアコン,バス・トイレ別,フローリング,室内洗濯機置場,収納有,洗濯機置場		
その他費用	[一時金] 鍵交換費用: 12,100円		
入居諸条件			
保証会社	必須 日本賃貸保証ご契約時に初回保証料50% (28500円)、毎月月額保証料1% (570円)と振替手数料		
備考			

図面と現況が異なる場合は現況が優先となります。

間取りの「S」はサービスルーム(納戸)です。

情報更新日2026年5月1日

No.59752



神奈川県知事(4)第27166号
(公社)全国宅地建物取引業保証協会

株式会社賃貸山信 橋本店

神奈川県相模原市緑区東橋本 2丁目 30番 8号
TEL:042-700-0870 FAX:042-700-0904
E-mail: cy.hashimoto@relo.jp
URL: https://yamashinfudosan.com/#



携帯サイトから物件詳細を閲覧できます!

取引態様	手数料負担の割合	貸主	0%	借主	100%
仲介先物	手数料配分の割合	元付	0%	客付	100%