

FOR RENT

賃料	管理費等
52,000円	3,000円

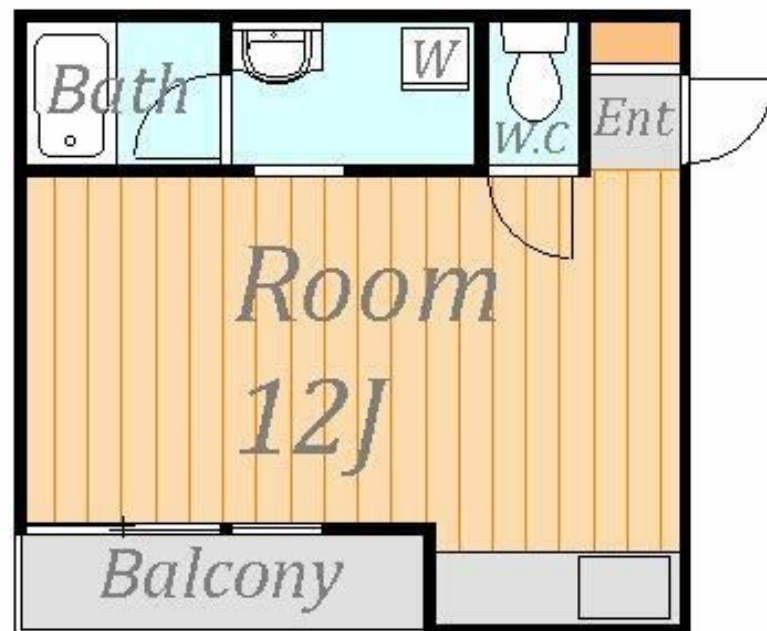
セブソルブ 相模原鹿沼台南店346mは便利で嬉しい

2F以上,角住戸,最上階,外壁コンクリート,閑静な住宅街

【外観】



【間取り図】



間取り	1R		
敷金	無	礼金	無
敷引/償却金	-	保証金	-
物件種別	マンション		
建物名・部屋番号	サイドセブン 301号室		
物件所在地	神奈川県相模原市中央区相生1丁目1-12		
交通	横浜線 淵野辺駅 徒歩13分 横浜線 矢部駅 徒歩15分		
間取詳細	洋室(12畳)		
構造・規模	鉄筋コンクリート 3階建 3階		
専有面積	28.1㎡	向き	
築年月	1996年12月	契約期間	2年
損害保険	有 20,000円 24ヶ月	入居時期	2026年6月下旬
駐車場	空無 駐輪場 バイク置き場		
設備	エアコン,ガスコンロ設置可,ガス給湯,シャワー,バス・トイレ別,フローリング,給湯,光ファイバー,室		
その他費用	[一時金] 先払清掃料:43,000円 鍵交換【任意】:27,500円 24時間緊急時対応:16,500円 [備考] 短期解約違約金あり、1年未満賃料1ヵ月分。		
入居諸条件	ペット不可 事務所不可 楽器等の使用不可 法人可		
保証会社	必須 ジェイリース初回保証料総賃料の50% 以後1年毎に1.2万円 学生の方は初回保証料一律1万		
備考			

図面と現況が異なる場合は現況が優先となります。

間取りの「S」はサービスルーム(納戸)です。

情報更新日2026年5月11日

No.60142

お問合せ先



神奈川県知事(4)第27166号
(公社)全国宅地建物取引業保証協会

株式会社賃貸山信 橋本店

神奈川県相模原市緑区東橋本2丁目30番8号
TEL:042-700-0870 FAX:042-700-0904
E-mail: cy.hashimoto@relo.jp
URL: https://yamashinfudosan.com/#



携帯サイトから物件詳細を閲覧できます!

取引態様	手数料負担の割合	貸主	0%	借主	100%
仲介先物	手数料配分の割合	元付	0%	客付	100%