

FOR RENT

賃料	管理費等
39,000円	3,000円

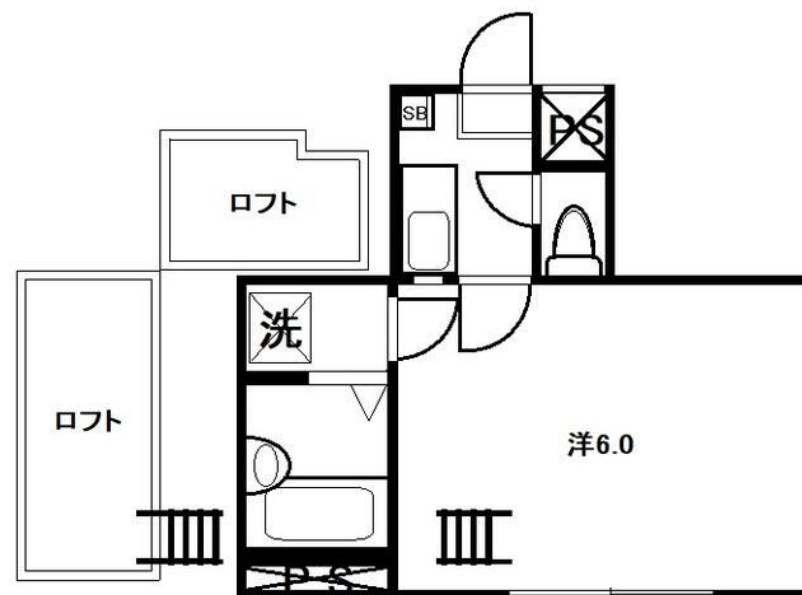
生活に便利な相模原市中央区です 横浜線 矢部駅ま

2面採光,ロフト,駅前,閑静な住宅街

【外観】



【間取り図】



間取り	1K		
敷金	無	礼金	無
敷引/償却金	-	保証金	-
物件種別	アパート		
建物名・部屋番号	パークグランデ富士見 103号室		
物件所在地	神奈川県相模原市中央区富士見2丁目15-7		
交通	横浜線 矢部駅 徒歩10分 横浜線 淵野辺駅 徒歩20分		
間取詳細	洋室(6畳) K(0.5畳)		
構造・規模	木造 2階建 1階		
専有面積	18.23㎡	向き	
築年月	2005年3月	契約期間	2年
損害保険	有 18,000円 24ヶ月	入居時期	相談
駐車場			
設備	エアコン, エアコン, ガスコンロ設置可, ガス給湯, シャッター, ネット使用料不要, バス・トイレ別, 給湯,		
その他費用	[備考] 短期解約違約金有: 1年未満賃料1か月分要		
入居諸条件	高齢者相談		
保証会社	必須 初回賃料等総額の50%(年1万円)~		
備考			

図面と現況が異なる場合は現況が優先となります。

間取りの「S」はサービスルーム(納戸)です。

情報更新日2026年5月15日

No.60355

お問合せ先



神奈川県知事(4)第27166号
(公社)全国宅地建物取引業保証協会

株式会社賃貸山信 橋本店

神奈川県相模原市緑区東橋本2丁目30番8号
TEL:042-700-0870 FAX:042-700-0904
E-mail: cy.hashimoto@relo.jp
URL: https://yamashinfudosan.com/#



携帯サイトから物件詳細を閲覧できます!

取引態様	手数料負担の割合	貸主	0%	借主	100%
仲介先物	手数料配分の割合	元付	0%	客付	100%