

FOR RENT

賃料	管理費等
35,000円	3,000円

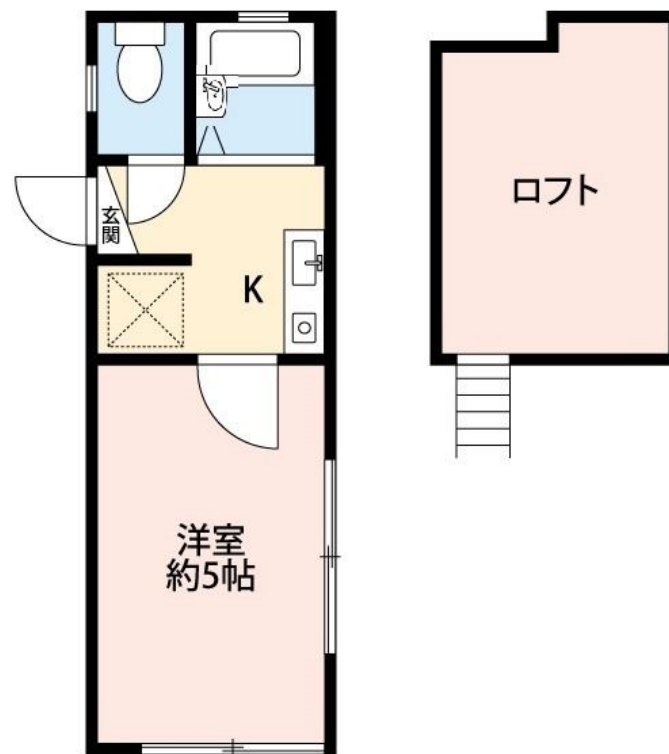
お部屋探しなら株式会社賃貸山信。セブンスルブン相

ロフト,角住戸,駅前,閑静な住宅街

【外観】



【間取り図】



図面と現況が異なる場合は現況が優先となります。

間取りの「S」はサービスルーム(納戸)です。

間取り	1K		
敷金	無	礼金	無
敷引/償却金	-	保証金	-
物件種別	アパート		
建物名・部屋番号	ロッシェル南橋本 105号室		
物件所在地	神奈川県相模原市中央区南橋本2丁目14-4		
交通	相模線 南橋本駅 徒歩7分 横浜線 橋本(神奈川)駅 徒歩20分		
間取詳細	洋室(5畳)		
構造・規模	木造 2階建 1階		
専有面積	16.18㎡	向き	南東
築年月	2002年3月	契約期間	2年
損害保険	有 15,000円 24ヶ月	入居時期	相談
駐車場	無		
設備	CATV, TVインターホン, インターホン, エアコン, ガス給湯, シャワー, バス・トイレ別, フローリング		
その他費用	[一時金] 鍵交換費用: 22,000円 ハウスクリーニング: 38,500円 [備考] 1年未満の解約は短期解約違約あり(賃料1ヶ月)		
入居諸条件	ペット不可 学生歓迎 高齢者不可		
保証会社	必須 【 Jリース50%+更新保証料1万円/年、引落手数料330円】 【 いえらぶ50% (外国籍・生保は100%) +更新保証料1.5万円/年、引落手数料550円/月】		
備考			

情報更新日2026年5月21日

No.60642

お問合せ先



神奈川県知事(4)第27166号
(公社)全国宅地建物取引業保証協会

株式会社賃貸山信 橋本店

神奈川県相模原市緑区東橋本2丁目30番8号
TEL:042-700-0870 FAX:042-700-0904
E-mail: cy.hashimoto@relo.jp
URL: https://yamashinfudosan.com/#



携帯サイトから物件詳細を閲覧できます!

取引態様	手数料負担の割合	貸主	0%	借主	100%
仲介先物	手数料配分の割合	元付	0%	客付	100%