

# FOR RENT

賃料	管理費等
32,000円	1,000円

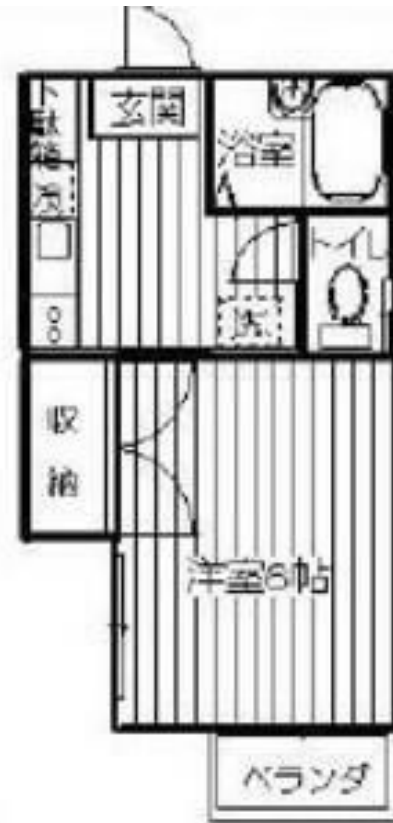
## ウエルシア町田小山町店437m・コブ°みらいときわ店

2面採光,角住戸,閑静な住宅街

【外観】



【間取り図】



図面と現況が異なる場合は現況が優先となります。

間取りの「S」はサービスルーム(納戸)です。

間取り	1K		
敷金	無	礼金	無
敷引/償却金	-	保証金	-
物件種別	アパート		
建物名・部屋番号	ビッグハウス 101号室		
物件所在地	東京都町田市小山町2-7-6		
交通	小田急線 町田駅 バス22分 下馬場 バス停徒歩2分		
間取詳細	洋室(6畳) K(3畳)		
構造・規模	木造 2階建 1階		
専有面積	19.92㎡	向き	
築年月	1994年3月	契約期間	2年
損害保険	有 18,000円 24ヶ月	入居時期	即時
駐車場	有(敷地内) 5500円/月~		
設備	エアコン,ガスコンロ設置可,ガス給湯,シャッター,シャワー,バス・トイレ別,フローリング,火災報知機		
その他費用	[一時金] 鍵交換費用: 22,000円 退去費用: 33,000円		
入居諸条件			
保証会社	必須 保証会社(エルズサポート) 契約時25,000円 670円+集金手数料/月		
備考			

情報更新日2026年5月22日

No.60725

お問合せ先



神奈川県知事(4)第27166号  
(公社)全国宅地建物取引業保証協会

### 株式会社賃貸山信 橋本店

神奈川県相模原市緑区東橋本2丁目30番8号  
TEL:042-700-0870 FAX:042-700-0904  
E-mail: cy.hashimoto@relo.jp  
URL: https://yamashinfudosan.com/#



携帯サイトから物件詳細を閲覧できます!

取引態様	手数料負担の割合	貸主	0%	借主	100%
仲介先物	手数料配分の割合	元付	0%	客付	100%