

FOR RENT

賃料	管理費等
55,000円	4,000円

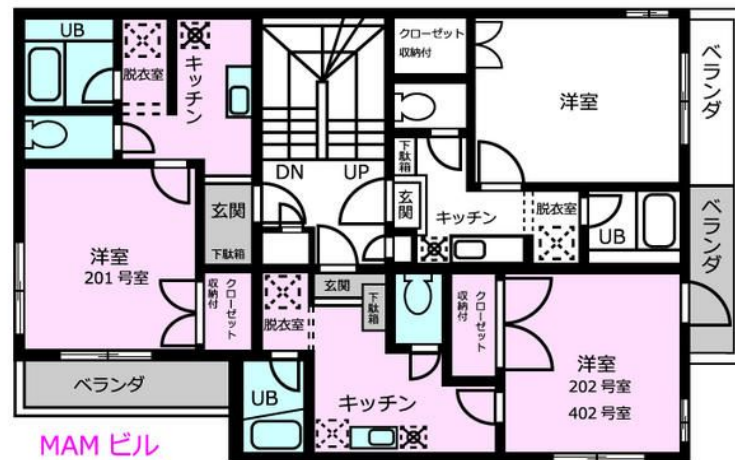
ガスコンロ設置可でお料理好きの方にぴったりの

2F以上,オートロック,オートロック,角住戸,最上階,最上階,閑静な住宅街

【外観】



【間取り図】



間取り	1R		
敷金	1ヶ月	礼金	1ヶ月
敷引/償却金	-	保証金	-
物件種別	マンション		
建物名・部屋番号	M・A・Mビル 402号室		
物件所在地	神奈川県相模原市緑区橋本3丁目19-14		
交通	横浜線 橋本(神奈川)駅 徒歩3分 相模線 橋本(神奈川)駅 徒歩3分		
間取詳細	洋室(9.9畳)		
構造・規模	鉄骨 4階建 4階		
専有面積	23㎡	向き	
築年月	1998年2月	契約期間	2年
損害保険	有 15,000円 24ヶ月	入居時期	相談
駐車場	駐輪場		
設備	B S, C A T V, エアコン, ガスコンロ設置可, ガス給湯, シャワー, パス・トイレ別, フローリング, 給湯,		
その他費用	[月次費用] 24時間安心サポート: 16,500円		
入居諸条件	性別女性限定		
保証会社	必須 初回賃料60%年13,000円		
備考			

図面と現況が異なる場合は現況が優先となります。

間取りの「S」はサービスルーム(納戸)です。

情報更新日2026年5月22日

No.60726

お問合せ先



神奈川県知事(4)第27166号
(公社)全国宅地建物取引業保証協会

株式会社賃貸山信 橋本店

神奈川県相模原市緑区東橋本2丁目30番8号
TEL:042-700-0870 FAX:042-700-0904
E-mail: cy.hashimoto@relo.jp
URL: https://yamashinfudosan.com/#



携帯サイトから物件詳細を閲覧できます!

取引態様	手数料負担の割合	貸主	0%	借主	100%
仲介先物	手数料配分の割合	元付	0%	客付	100%