

FOR RENT

賃料	管理費等
35,000円	2,000円

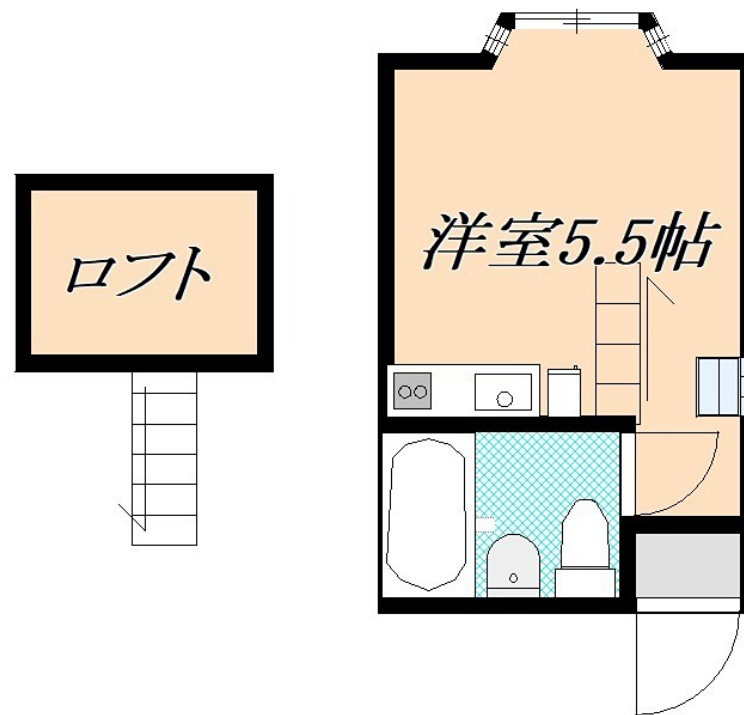
便利なバストイレ同室/エアコン/トイレ有/シャワ

ダブルロック,ディンプルキー,ロフト,当社管理物件,陽当たり良好,駅まで平坦,閑静な住宅街,始発駅,メールボックス

【外観】



【間取り図】



間取り	1R		
敷金	無	礼金	無
敷引/償却金	-	保証金	-
物件種別	アパート		
建物名・部屋番号	ふらわーはうす ルルド2 103号室		
物件所在地	神奈川県相模原市緑区東橋本1丁目14-5		
交通	相模線 橋本(神奈川)駅 徒歩11分 相模線 南橋本駅 徒歩24分		
間取詳細	洋室(5.5畳)		
構造・規模	木造 2階建 1階		
専有面積	17㎡	向き	南西
築年月	1987年3月	契約期間	2年
損害保険	有 19,000円 24ヶ月	入居時期	相談
駐車場	無		
設備	2口コンロ, C A T V, インターホン, エアコン, ガスコンロ設置可, シャワー, トイレ有, バストイレ同室,		
その他費用	[一時金] リロレント24: 19,800円 抗菌施工: 44,000円 鍵交換代: 44,000円 防虫施工: 22,000円		
入居諸条件	ペット不可 事務所不可 楽器等の使用不可		
保証会社	必須 初回100% 月額2% 2年毎に10000円		
備考	橋本駅徒歩11分 ロフト付き1Rタイプ!		

図面と現況が異なる場合は現況が優先となります。

間取りの「S」はサービスルーム(納戸)です。

情報更新日2026年5月25日

No.60740

お問合せ先



神奈川県知事(4)第27166号
(公社)全国宅地建物取引業保証協会

株式会社賃貸山信 橋本店

神奈川県相模原市緑区東橋本2丁目30番8号
TEL:042-700-0870 FAX:042-700-0904
E-mail: cy.hashimoto@relo.jp
URL: https://yamashinfudosan.com/#



携帯サイトから物件詳細を閲覧できます!

取引態様	手数料負担の割合	貸主	0%	借主	100%
仲介元付(専任)	手数料配分の割合	元付	0%	客付	100%