

# FOR RENT

賃料	管理費等
69,000円	3,000円

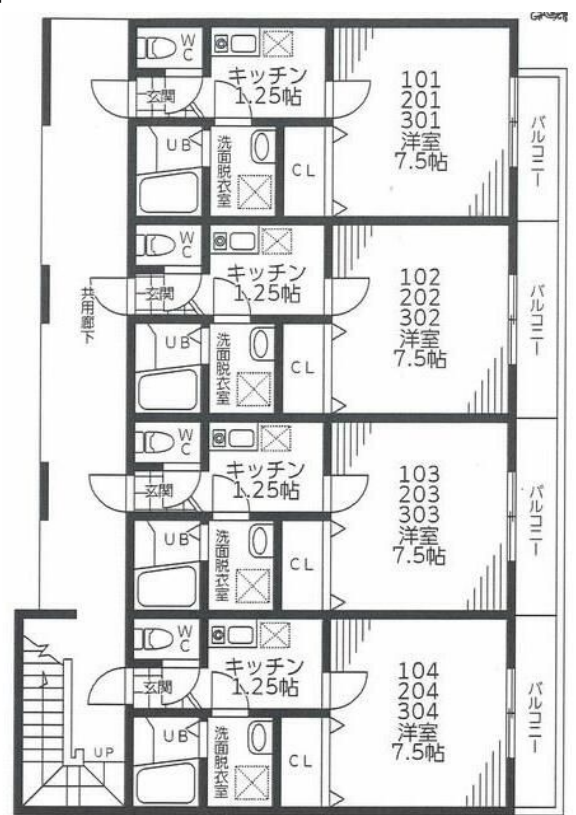
## 三井アウトレットパーク 多摩南大沢1054mでたいへん便利

2F以上,最上階,最上階,閑静な住宅街

【外観】



【間取り図】



間取り	1K		
敷金	無	礼金	無
敷引/償却金	-	保証金	-
物件種別	アパート		
建物名・部屋番号	ヘキサグラム南大沢 303号室		
物件所在地	東京都八王子市南大沢1丁目15-14		
交通	京王相模原線 南大沢駅 徒歩12分 京王相模原線 京王堀之内駅 徒歩23分		
間取詳細	洋室(7.5畳)		
構造・規模	木造 3階建 3階		
専有面積	25.56㎡	向き	東
築年月	2018年4月	契約期間	2年
損害保険	有 21,500円 24ヶ月	入居時期	2026年6月下旬
駐車場			
設備	IHクッキングヒーター, TVインターホン, インターホン, エアコン, ガス給湯, シャワー, シャワー付洗面		
その他費用	[一時金] 鍵交換費用: 33,000円 災害対策BOX: 8,800円 退去時ハウスクリーニング: 59,400円 [月次費用] 駆付けサービス: 1,100円 [備考] 短期解約違約金有		
入居諸条件			
保証会社	必須 初回契約時: 50%、月額: 1%、初回保証料総賃料の50%、毎月月額総賃料の1%		
備考			

図面と現況が異なる場合は現況が優先となります。

間取りの「S」はサービスルーム(納戸)です。

情報更新日2026年5月28日

No.61082



神奈川県知事(4)第27166号  
(公社)全国宅地建物取引業保証協会

### 株式会社賃貸山信 橋本店

神奈川県相模原市緑区東橋本2丁目30番8号  
TEL:042-700-0870 FAX:042-700-0904  
E-mail: cy.hashimoto@relo.jp  
URL: https://yamashinfudosan.com/#



携帯サイトから物件詳細を閲覧できます!

取引態様	手数料負担の割合	貸主	0%	借主	100%
仲介先物	手数料配分の割合	元付	0%	客付	100%