

FOR RENT

賃料	管理費等
68,000円	0円

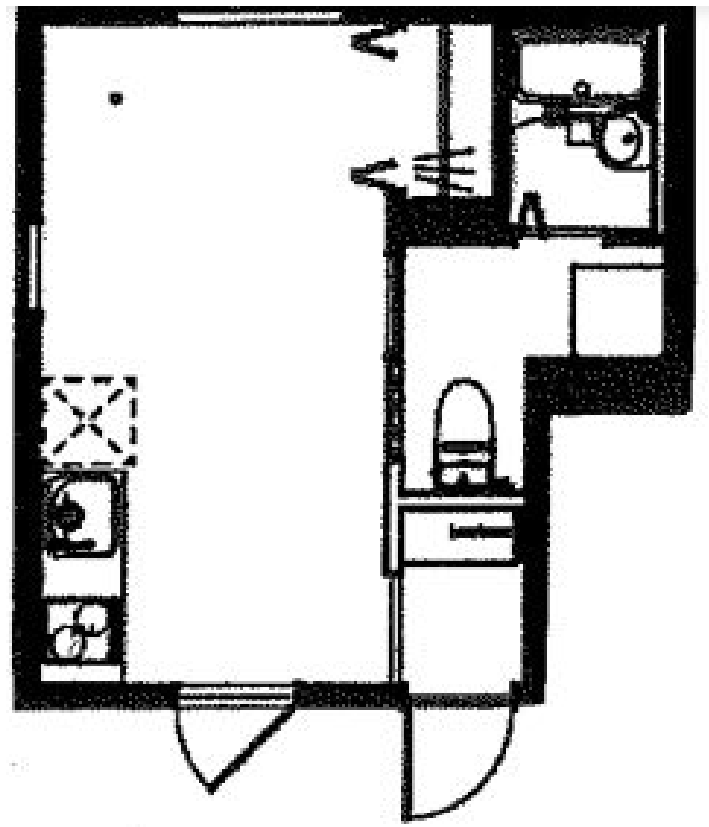
京王相模原線 橋本（神奈川）駅徒歩8分のアパー

駅前,閑静な住宅街

【外観】



【間取り図】



図面と現況が異なる場合は現況が優先となります。

間取りの「S」はサービスルーム(納戸)です。

間取り	1R		
敷金	1ヶ月	礼金	1ヶ月
敷引/償却金	-	保証金	-
物件種別	アパート		
建物名・部屋番号	シュガーハウス 12号室		
物件所在地	神奈川県相模原市緑区橋本1丁目3-19		
交通	横浜線 橋本(神奈川)駅 徒歩8分 京王相模原線 橋本(神奈川)駅 徒歩8分		
間取詳細			
構造・規模	木造 3階建 1階		
専有面積	19.7㎡	向き	南東
築年月	2020年3月	契約期間	2年
損害保険	有 20,000円 24ヶ月	入居時期	相談
駐車場			
設備	IHクッキングヒーター,TVインターホン,インターホン,エアコン,ガス給湯,シャワー,バス・トイレ別		
その他費用	[一時金] 鍵交換費用:28,600円 おうちアシスト:19,800円		
入居諸条件	ペット可 ルームシェア不可 単身限定		
保証会社	必須 (株)カーサ:初回保証料は賃料総額の50%、1年ごとに継続保証料1万円		
備考			

情報更新日2026年5月29日

No.61179



神奈川県知事(4)第27166号
(公社)全国宅地建物取引業保証協会

株式会社賃貸山信 橋本店

神奈川県相模原市緑区東橋本2丁目30番8号
TEL:042-700-0870 FAX:042-700-0904
E-mail:cy.hashimoto@relo.jp
URL:https://yamashinfudosan.com/#



携帯サイトから物件詳細を閲覧できます!

取引態様	手数料負担の割合	貸主	0%	借主	100%
仲介先物	手数料配分の割合	元付	0%	客付	100%