

FOR RENT

賃料	管理費等
37,000円	5,000円

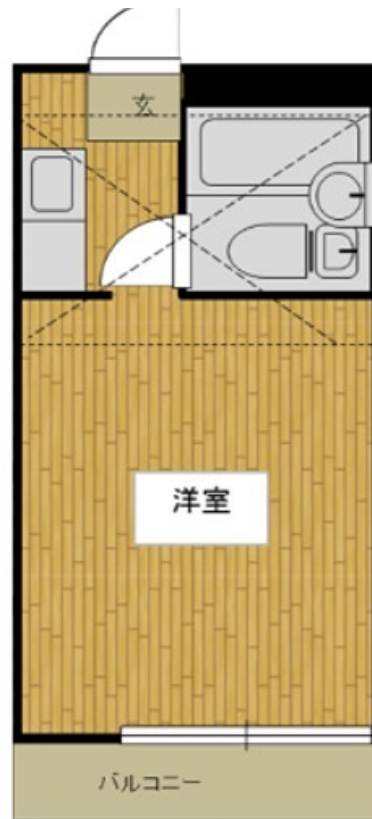
横浜線 相模原駅まで徒歩5分でお出かけに大変便

最上階,最上階,駅前,閑静な住宅街

【外観】



【間取り図】



図面と現況が異なる場合は現況が優先となります。

間取りの「S」はサービスルーム(納戸)です。

間取り	1K		
敷金	無	礼金	無
敷引/償却金	-	保証金	-
物件種別	アパート		
建物名・部屋番号	あつるはうすルルド 207号室		
物件所在地	神奈川県相模原市中央区清新 1丁目6-4		
交通	横浜線 相模原駅 徒歩5分 相模線 南橋本駅 徒歩12分		
間取詳細			
構造・規模	木造 2階建 2階		
専有面積	20㎡	向き	
築年月	1986年10月	契約期間	2年
損害保険	有 18,000円	入居時期	相談
駐車場			
設備	IHクッキングヒーター,エアコン,ガス給湯,フローリング,給湯,洗濯機置場		
その他費用	[一時金] 暮らし安心サポート: 16,500円 事務手数料: 5,500円 [備考] 短期解約違約金: 1年未満2ヶ月、2年未満1.5ヵ月分 鍵交換任意		
入居諸条件	ペット相談 事務所可 二人可		
保証会社	必須 初回保証料最低40,000円月額料880円更新料1,0000円		
備考			

情報更新日2026年6月4日

No.61559

お問合せ先



神奈川県知事(4)第27166号
(公社)全国宅地建物取引業保証協会

株式会社賃貸山信 橋本店

神奈川県相模原市緑区東橋本2丁目30番8号
TEL:042-700-0870 FAX:042-700-0904
E-mail: cy.hashimoto@relo.jp
URL: https://yamashinfudosan.com/#



携帯サイトから物件詳細を閲覧できます!

取引態様	手数料負担の割合	貸主	0%	借主	100%
仲介先物	手数料配分の割合	元付	0%	客付	100%