

FOR RENT

賃料	管理費等
48,000円	4,000円

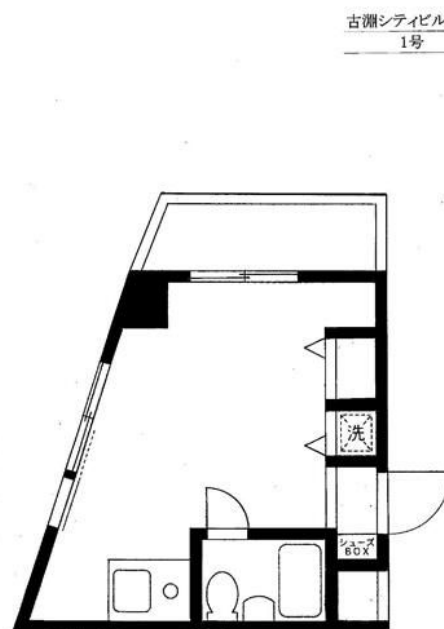
セブソルブソ 相模原古淵南店まで153mで交通・お買

角住戸,駅前,閑静な住宅街

【外観】



【間取り図】



図面と現況が異なる場合は現況が優先となります。

間取りの「S」はサービスルーム(納戸)です。

間取り	1R		
敷金	4.8万円	礼金	4.8万円
敷引/償却金	-	保証金	-
物件種別	マンション		
建物名・部屋番号	古淵シティビル 701号室		
物件所在地	神奈川県相模原市南区古淵3丁目1-1-6		
交通	横浜線 古淵駅 徒歩3分 横浜線 淵野辺駅 徒歩39分		
間取詳細			
構造・規模	鉄筋コンクリート 8階建 5階		
専有面積	21.59㎡	向き	
築年月	1992年3月	契約期間	2年
損害保険	有 2,200円	入居時期	即時
駐車場	空無 駐輪場 バイク置き場		
設備	IHクッキングヒーター,TVインターホン,インターホン,エアコン,ガス給湯,クローゼット,シャワー,		
その他費用	[一時金] 鍵交換費用:19,800円 登録手数料:2,640円 [月次費用] 入居者倶楽部:2,200円 振替料:252円		
入居諸条件			
保証会社	必須 初回支払い総額の60%(最低保証額24,000円)/2年契約 更新時支払い総額の30%(最低保		
備考			

情報更新日2026年6月8日

No.61782

お問合せ先



神奈川県知事(4)第27166号
(公社)全国宅地建物取引業保証協会

株式会社賃貸山信 橋本店

神奈川県相模原市緑区東橋本2丁目30番8号
TEL:042-700-0870 FAX:042-700-0904
E-mail: cy.hashimoto@relo.jp
URL: https://yamashinfudosan.com/#



携帯サイトから物件詳細を閲覧できます!

取引態様	手数料負担の割合	貸主	0%	借主	100%
仲介先物	手数料配分の割合	元付	0%	客付	100%