

# FOR RENT

賃料	管理費等
56,000円	3,000円

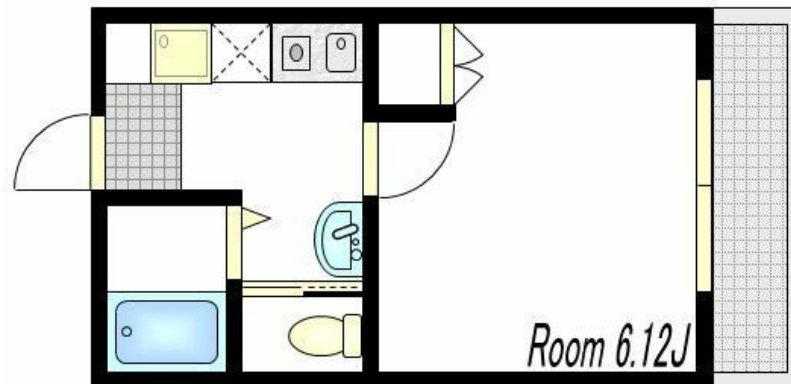
## 洗濯機置場/室内洗濯機置場/TVインターホンが利

駅前,閑静な住宅街

【外観】



【間取り図】



間取り	1K		
敷金	無	礼金	1ヶ月
敷引/償却金	-	保証金	-
物件種別	アパート		
建物名・部屋番号	アルファベット東橋本 106号室		
物件所在地	神奈川県相模原市緑区東橋本2丁目27-24		
交通	横浜線 橋本(神奈川)駅 徒歩10分 京王相模原線 橋本(神奈川)駅 徒歩10分		
間取詳細	洋室(6.1畳) K(2畳)		
構造・規模	木造 3階建 1階		
専有面積	20.68㎡	向き	南東
築年月	2016年8月	契約期間	2年
損害保険	有	入居時期	相談
駐車場	駐輪場		
設備	CATV, CATVインターネット, IHクッキングヒーター, TVインターホン, インターホン, エアコン,		
その他費用	[一時金] せいかつ安心サポート(2年): 18,700円 退去時クリーニング費用: 44,000円 鍵交換費用: 22,000円		
入居諸条件			
保証会社	必須 Jリース 初回; 賃料等の0.5ヶ月分, 継続保証料; 賃料等の10,000/年, 月額550円		
備考			

図面と現況が異なる場合は現況が優先となります。

間取りの「S」はサービスルーム(納戸)です。

情報更新日2026年6月12日

No.61970

お問合せ先



神奈川県知事(4)第27166号  
(公社)全国宅地建物取引業保証協会

### 株式会社賃貸山信 橋本店

神奈川県相模原市緑区東橋本2丁目30番8号  
TEL:042-700-0870 FAX:042-700-0904  
E-mail: cy.hashimoto@relo.jp  
URL: https://yamashinfudosan.com/#



携帯サイトから物件詳細を閲覧できます!

取引態様	手数料負担の割合	貸主	0%	借主	100%
仲介先物	手数料配分の割合	元付	0%	客付	100%