

# FOR RENT

賃料	管理費等
45,000円	5,000円

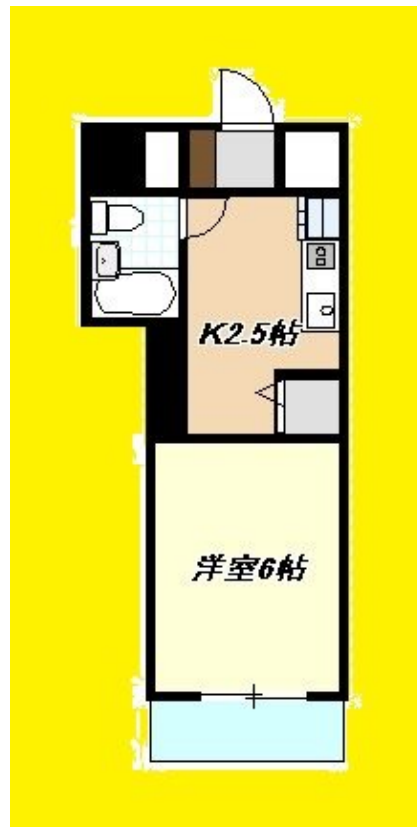
## I Hクッキングヒーターでお料理も楽しくなりま

2 F 以上, 駅まで平坦, 外壁タイル張り, 始発駅, 平坦地, 平置駐車場, 舗装駐車場

【外観】



【間取り図】



図面と現況が異なる場合は現況が優先となります。

間取りの「S」はサービスルーム(納戸)です。

間取り	1K		
敷金	1ヶ月	礼金	1ヶ月
敷引/償却金	- 無	保証金	無
物件種別	マンション		
建物名・部屋番号	橋本大河原ビル 402号室		
物件所在地	神奈川県相模原市緑区西橋本 1丁目6-20		
交通	京王相模原線 橋本(神奈川)駅 徒歩10分 相模線 南橋本駅 徒歩25分		
間取詳細	洋室(6畳)		
構造・規模	鉄筋コンクリート 6階建 4階		
専有面積	20㎡	向き	東
築年月	1992年1月	契約期間	2年
損害保険	有 19,000円 24ヶ月	入居時期	即時
駐車場	無 駐輪場		
設備	B S, C A T V, C S, I Hクッキングヒーター, T Vインターホン, エアコン, ガス給湯, クローゼット, シ		
その他費用	[一時金] 鍵交換代: 29,700円 リロレント24: 19,800円 抗菌施工: 44,000円 防虫施工: 22,000円		
入居諸条件	ペット不可 事務所不可 楽器等の使用不可 法人可		
保証会社	必須 初回100% 月額2% 2年毎に10000円		
備考			

情報更新日2026年6月25日

No.62239

お問合せ先



神奈川県知事(4)第27166号  
(公社)全国宅地建物取引業保証協会

### 株式会社賃貸山信 橋本店

神奈川県相模原市緑区東橋本 2丁目30番8号  
TEL:042-700-0870 FAX:042-700-0904  
E-mail: cy.hashimoto@relo.jp  
URL: https://yamashinfudosan.com/#



携帯サイトから物件詳細を閲覧できます!

取引態様	手数料負担の割合	貸主	0%	借主	100%
仲介元付(一般)	手数料配分の割合	元付	0%	客付	100%