

FOR RENT

賃料	管理費等
67,000円	3,000円

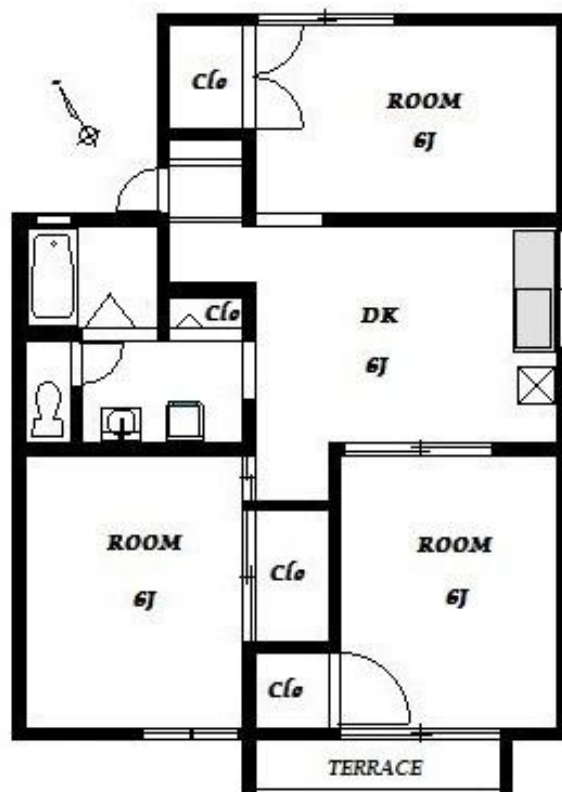
湘北病院324mと便利で嬉しいオススメのお部屋で

角住戸,閑静な住宅街

【外観】



【間取り図】



図面と現況が異なる場合は現況が優先となります。

間取りの「S」はサービスルーム(納戸)です。

間取り	3DK		
敷金	無	礼金	無
敷引/償却金	-	保証金	-
物件種別	アパート		
建物名・部屋番号	メゾンM 2-101号室		
物件所在地	神奈川県相模原市緑区二本松1丁目11-21		
交通	横浜線 相原駅 徒歩29分 京王相模原線 橋本(神奈川)駅 徒歩26分		
間取詳細			
構造・規模	軽量鉄骨 2階建 1階		
専有面積	53.68㎡	向き	南西
築年月	1986年8月	契約期間	2年
損害保険	有 20,000円 24ヶ月	入居時期	相談
駐車場	要問い合わせ		
設備	エアコン,シャワー,シューズボックス,バス・トイレ別,室内洗濯機置場,洗濯機置場		
その他費用	[一時金] 鍵交換費用:30,800円 クリーニング費用(入居時):93,667円 24時間サポート(入居時):16,500円 [備考] 違約金:1年未満は賃料の2ヶ月分、2年未満は賃料の1ヶ月分		
入居諸条件	二人可		
保証会社	必須 初回 賃料の50%~100%、更新料(1年毎)10,000円~ 賃料支払い方法:口座振替(口座振替利用料330円~/月) その他保証会社提携有		
備考			

情報更新日2026年6月19日

No.62334

お問合せ先



神奈川県知事(4)第27166号
(公社)全国宅地建物取引業保証協会

株式会社賃貸山信 橋本店

神奈川県相模原市緑区東橋本2丁目30番8号
TEL:042-700-0870 FAX:042-700-0904
E-mail: cy.hashimoto@relo.jp
URL: https://yamashinfudosan.com/#



携帯サイトから物件詳細を閲覧できます!

取引態様	手数料負担の割合	貸主	0%	借主	100%
仲介先物	手数料配分の割合	元付	0%	客付	100%