

# FOR RENT

賃料	管理費等
55,000円	2,000円

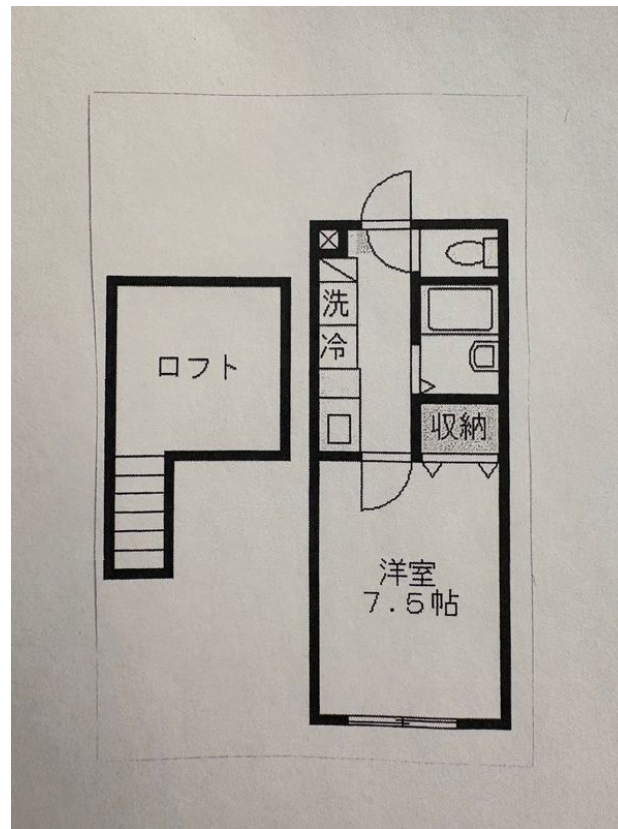
## ダブルロックで一人暮らしでも安心です。横浜線

2F以上,ダブルロック,ロフト,角住戸,最上階,最上階,駅前,閑静な住宅街

【外観】



【間取り図】



図面と現況が異なる場合は現況が優先となります。

間取りの「S」はサービスルーム(納戸)です。

間取り	1K		
敷金	無	礼金	無
敷引/償却金	-	保証金	-
物件種別	アパート		
建物名・部屋番号	Citta Porte 205号室		
物件所在地	神奈川県相模原市緑区橋本6丁目16-17		
交通	横浜線 橋本(神奈川)駅 徒歩7分 京王相模原線 橋本(神奈川)駅 徒歩8分		
間取詳細	洋室(7.5畳)		
構造・規模	木造 2階建 2階		
専有面積	21.11㎡	向き	西
築年月	2009年11月	契約期間	2年
損害保険	有 20,000円 24ヶ月	入居時期	相談
駐車場			
設備	TVインターホン,インターホン,エアコン,ガスコンロ設置可,ガス給湯,シャワー,シューズボックス,パ		
その他費用	[一時金] 鍵交換費用: 27,500円 [月次費用] くらしーど24: 800円 [備考] 短期解約違約金: 1年未満解約の場合は賃料・共益費2ヶ月分、1年以上2年未満解約の場合は賃料・共益費1ヶ月分		
入居諸条件			
保証会社	必須 初回保証料貸主負担、月額1%もしくは10,000円/1年		
備考			

情報更新日2026年6月22日

No.62566

お問合せ先



神奈川県知事(4)第27166号  
(公社)全国宅地建物取引業保証協会

### 株式会社賃貸山信 橋本店

神奈川県相模原市緑区東橋本2丁目30番8号  
TEL:042-700-0870 FAX:042-700-0904  
E-mail: cy.hashimoto@relo.jp  
URL: https://yamashinfudosan.com/#



携帯サイトから物件詳細を閲覧できます!

取引態様	手数料負担の割合	貸主	0%	借主	100%
仲介先物	手数料配分の割合	元付	0%	客付	100%