

# FOR RENT

賃料	管理費等
95,000円	4,000円

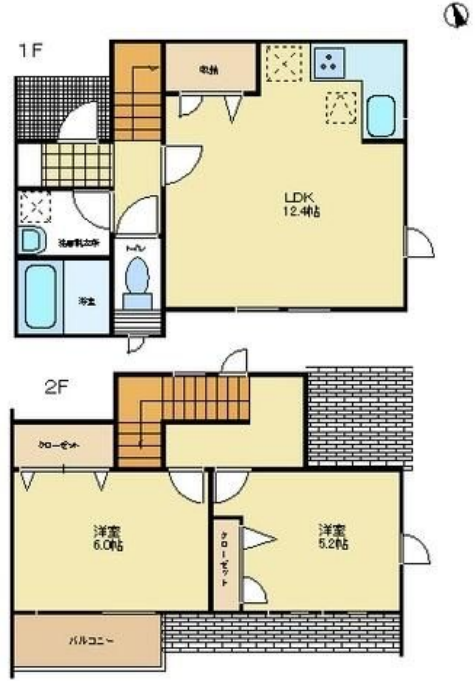
## ウェルシア八王子七国店994m・セブンスルブ八王子

角住戸,デザイナーズ,閑静な住宅街

【外観】



【間取り図】



図面と現況が異なる場合は現況が優先となります。

間取りの「S」はサービスルーム(納戸)です。

間取り	2LDK		
敷金	9.5万円	礼金	9.5万円
敷引/償却金	-	保証金	-
物件種別	テラスハウス		
建物名・部屋番号	パルフェ C-102号室		
物件所在地	東京都八王子市みなみ野4丁目13-8A、6B、7C、5D		
交通	横浜線 八王子みなみ野駅 徒歩14分 京王高尾線 山田(東京)駅 徒歩33分		
間取詳細	LDK(12.4畳) 洋室(6畳) 洋室(5.2畳)		
構造・規模	木造 2階建 1-2階		
専有面積	62.74㎡	向き	南
築年月	2004年3月	契約期間	2年
損害保険	有 21,500円 24ヶ月	入居時期	2026年8月4日
駐車場	有(敷地内) 9900円/月~		
設備	TVインターホン,インターホン,エアコン,ガス給湯,クローゼット,システムキッチン,バス・トイレ別,		
その他費用	[一時金] 鍵交換代: 27,500円 かなちゅうクラブ24初回: 16,500円 [月次費用] CATV代: 1,012円 かなちゅうクラブ24月会費: 880円 口座振替手数料: 540円		
入居諸条件	ペット不可		
保証会社	必須 初回50%、1年毎1万円		
備考			

情報更新日2026年6月25日

No.62682



神奈川県知事(4)第27166号  
(公社)全国宅地建物取引業保証協会

### 株式会社賃貸山信 橋本店

神奈川県相模原市緑区東橋本2丁目30番8号  
TEL:042-700-0870 FAX:042-700-0904  
E-mail: cy.hashimoto@relo.jp  
URL: https://yamashinfudosan.com/#



携帯サイトから物件詳細を閲覧できます!

取引態様	手数料負担の割合	貸主	0%	借主	100%
仲介先物	手数料配分の割合	元付	0%	客付	100%