

FOR RENT

賃料	管理費等
57,000円	3,000円

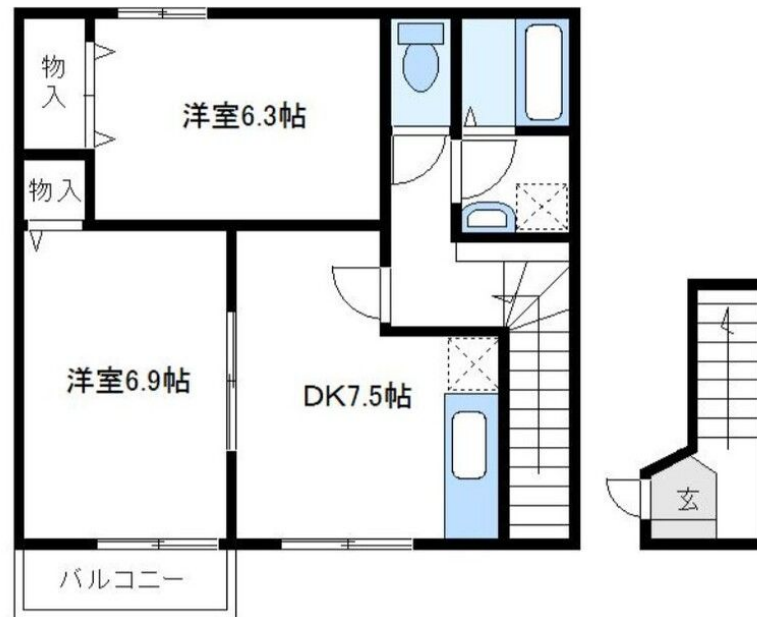
相模線 南橋本駅まで徒歩50分でお買い物に便利で

2 F 以上,最上階,閑静な住宅街

【外観】



【間取り図】



間取り	2DK		
敷金	無	礼金	無
敷引/償却金	-	保証金	-
物件種別	マンション		
建物名・部屋番号	エトワール香番館 202号室		
物件所在地	神奈川県相模原市中央区田名1654-2		
交通	相模線 南橋本駅 徒歩50分 相模線 上溝駅 徒歩56分		
間取詳細	洋室(6.9畳) 洋室(6.3畳) DK(7.5畳)		
構造・規模	鉄骨 2階建 2階		
専有面積	52.19㎡	向き	
築年月	1999年9月	契約期間	2年
損害保険	有 22,000円 24ヶ月	入居時期	相談
駐車場	駐輪場 バイク置き場		
設備	CATV,エアコン,ガスコンロ設置可,シャワー,シューズボックス,ネット使用料不要,バス・トイレ別,		
その他費用	[一時金] 鍵交換費用: 29,700円 トラサボまもろっか: 19,800円		
入居諸条件	事務所不可		
保証会社	必須 初回60%、月額800、口座振替手数料330円		
備考			

図面と現況が異なる場合は現況が優先となります。

間取りの「S」はサービスルーム(納戸)です。

情報更新日2026年7月3日

No.63076

お問合せ先



神奈川県知事(4)第27166号
(公社)全国宅地建物取引業保証協会

株式会社賃貸山信 橋本店

神奈川県相模原市緑区東橋本2丁目30番8号
TEL:042-700-0870 FAX:042-700-0904
E-mail: cy.hashimoto@relo.jp
URL: https://yamashinfudosan.com/#



携帯サイトから物件詳細を閲覧できます!

取引態様	手数料負担の割合	貸主	0%	借主	100%
仲介先物	手数料配分の割合	元付	0%	客付	100%