

FOR RENT

賃料	管理費等
61,000円	3,000円

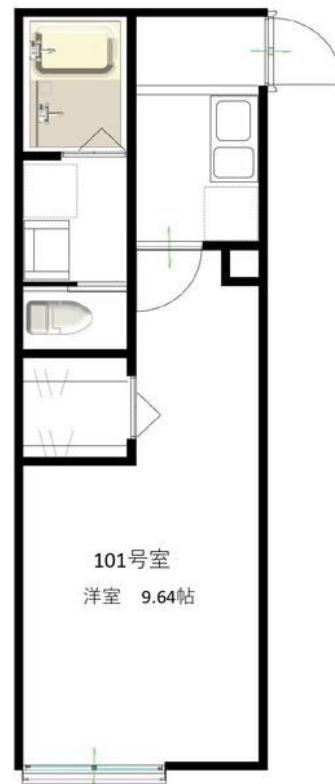
横浜線 相模原駅まで徒歩32分のアパート情報のご

駅前,閑静な住宅街

【外観】



【間取り図】



図面と現況が異なる場合は現況が優先となります。

間取りの「S」はサービスルーム(納戸)です。

間取り	1K		
敷金	無	礼金	無
敷引/償却金	-	保証金	-
物件種別	アパート		
建物名・部屋番号	ニューゲート橋本 101号室		
物件所在地	神奈川県相模原市中央区南橋本2丁目14-11		
交通	相模線 南橋本駅 徒歩6分 横浜線 橋本(神奈川)駅 徒歩24分		
間取詳細	洋室(9.6畳)		
構造・規模	木造 3階建 1階		
専有面積	27.74㎡	向き	
築年月	2021年1月	契約期間	2年
損害保険	有 17,000円 24ヶ月	入居時期	2026年8月下旬
駐車場	無 駐輪場		
設備	24時間換気システム, IHキッチンヒーター, TVインターホン, インターホン, エアコン, クローゼット		
その他費用	[一時金] 退去時クリーニング費(契約時): 44,000円 エアコンクリーニング費用(契約時): 16,500円 [月次費用] 24時間サポート料: 330円 [備考] 違約金: 1年未満の解約時賃料2ヵ月分、1年半未満の解約時賃料1ヵ月分徴収		
入居諸条件			
保証会社	必須 初回50%、月額1.2%学生プラン有(初回15000円、月額1.2%)		
備考			

情報更新日2026年7月9日

No.63399

お問合せ先



神奈川県知事(4)第27166号
(公社)全国宅地建物取引業保証協会

株式会社賃貸山信 橋本店

神奈川県相模原市緑区東橋本2丁目30番8号
TEL:042-700-0870 FAX:042-700-0904
E-mail: cy.hashimoto@relo.jp
URL: https://yamashinfudosan.com/#



携帯サイトから物件詳細を閲覧できます!

取引態様	手数料負担の割合	貸主	0%	借主	100%
仲介先物	手数料配分の割合	元付	0%	客付	100%