

# FOR RENT

賃料	管理費等
61,000円	3,500円

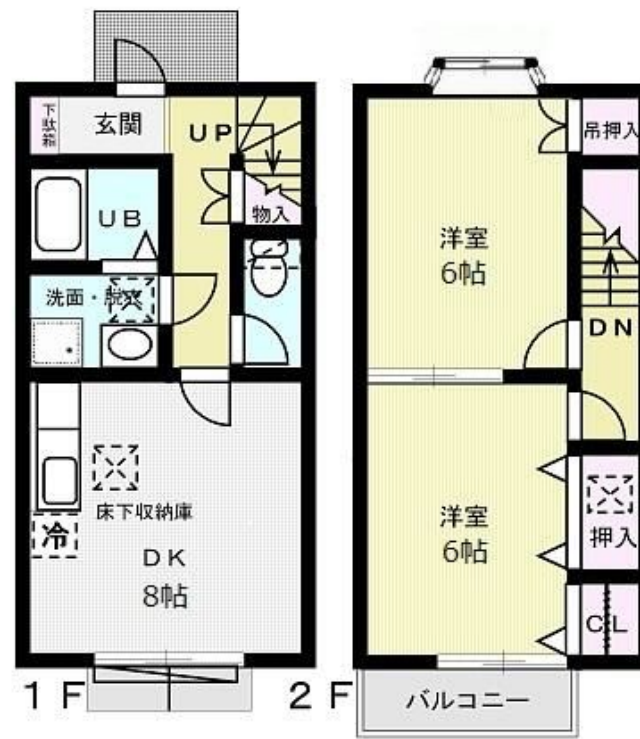
## ガスコンロ設置可でいつでも楽しくお料理できま

2F以上,メゾネット,最上階,最上階,出窓,外壁サイディング,閑静な住宅街

【外観】



【間取り図】



間取り	2DK		
敷金	無	礼金	無
敷引/償却金	-	保証金	-
物件種別	アパート		
建物名・部屋番号	クレールシェソワ 102号室		
物件所在地	神奈川県相模原市緑区向原3丁目5-12		
交通	横浜線 橋本(神奈川)駅 バス20分 南向原 バス停徒歩4分		
間取詳細	洋室(6畳) 洋室(6畳) DK(8畳)		
構造・規模	木造 2階建 2階		
専有面積	52.99㎡	向き	南
築年月	2004年12月	契約期間	2年
損害保険	有	入居時期	相談
駐車場	有(敷地内) 5500円/月~ 駐輪場		
設備	B S,エアコン,エアコン2台,ガスコンロ設置可,ガス給湯,クローゼット,シャッター,シャワー,シュー		
その他費用	[一時金] 鍵費用:16,500円 24時間サポート優待サービス:26,400円 あんしんバック:22,000円 [月次費用] 家財保険料:1,100円		
入居諸条件	ペット相談 事務所不可 楽器等の使用不可 二人可		
保証会社	必須 初回委託料:総賃料の50%~70%/月額委託料:総賃料の2.0%~3.0%/年間委託料:0~1万円		
備考			

図面と現況が異なる場合は現況が優先となります。

間取りの「S」はサービスルーム(納戸)です。

情報更新日2026年7月9日

No.63408

お問合せ先



神奈川県知事(4)第27166号  
(公社)全国宅地建物取引業保証協会

### 株式会社賃貸山信 橋本店

神奈川県相模原市緑区東橋本2丁目30番8号  
TEL:042-700-0870 FAX:042-700-0904  
E-mail: cy.hashimoto@relo.jp  
URL: https://yamashinfudosan.com/#



携帯サイトから物件詳細を閲覧できます!

取引態様	手数料負担の割合	貸主	0%	借主	100%
仲介先物	手数料配分の割合	元付	0%	客付	100%