

# FOR RENT

賃料	管理費等
70,000円	3,000円

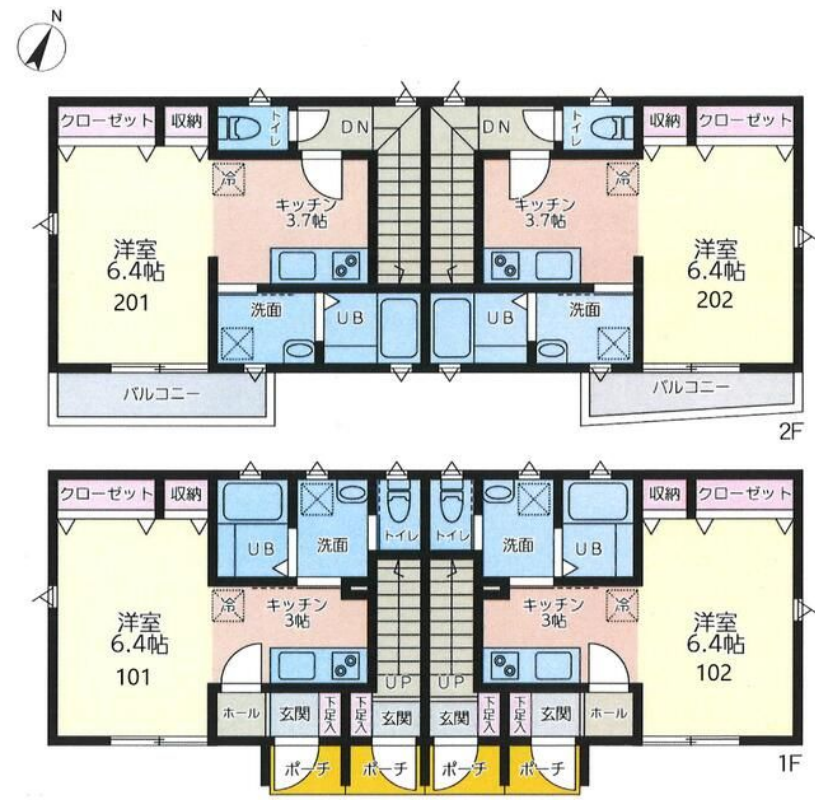
## 相模線 橋本（神奈川）駅まで徒歩25分。ダブルロク

2F以上, 2面採光, ダブルロック, 角住戸, 最上階, 最上階, 閑静な住宅街

【外観】



【間取り図】



図面と現況が異なる場合は現況が優先となります。

間取りの「S」はサービスルーム(納戸)です。

間取り	1K		
敷金	1ヶ月	礼金	無
敷引/償却金	-	保証金	-
物件種別	アパート		
建物名・部屋番号	Rose Vivre小山 202号室		
物件所在地	神奈川県相模原市中央区小山1丁目12-2		
交通	横浜線 相模原駅 徒歩13分 横浜線 橋本(神奈川)駅 徒歩25分		
間取詳細	洋室(6.4畳) K(3.7畳)		
構造・規模	木造 2階建 2階		
専有面積	32.29㎡	向き	南東
築年月	2025年7月	契約期間	2年
損害保険	有 20,000円 24ヶ月	入居時期	2026年8月中旬
駐車場	駐輪場		
設備	2口コンロ, B S, C A T V, C A T Vインターネット, C S, I Hクッキングヒーター, T Vインターホン,		
その他費用			
入居諸条件			
保証会社	必須 初回: 月額賃料等総支払額の50% (最低20,000円) 更新時: 10,000円/年 口座振替手数料		
備考			

情報更新日2026年7月9日

No.63410



神奈川県知事(4)第27166号  
(公社)全国宅地建物取引業保証協会

### 株式会社賃貸山信 橋本店

神奈川県相模原市緑区東橋本2丁目30番8号  
TEL:042-700-0870 FAX:042-700-0904  
E-mail: cy.hashimoto@relo.jp  
URL: https://yamashinfudosan.com/#



携帯サイトから物件詳細を閲覧できます!

取引態様	手数料負担の割合	貸主	0%	借主	100%
仲介先物	手数料配分の割合	元付	0%	客付	100%